

Está en nuestra naturaleza.

Estado de Información no Financiera 2025

verdecora

ÍNDICE

verdecora

Verdecora

- Presentación
- Modelo de negocio
- Verdecora en 2025
- El futuro de Verdecora

Compromiso y estrategia

- Sostenibilidad
- Compromiso con la sociedad

Nuestro cliente

- Experiencia cliente
- Servicios

Nuestro equipo

- Empleo
- Organización laboral
- Salud y seguridad
- Relaciones con los trabajadores
- Formación
- Plan de Igualdad

Respeto de los Derechos Humanos

- Lucha contra la corrupción y el soborno
- Compromiso con el desarrollo sostenible
- Proveedores y productos
- Consumidores
- Información fiscal

Carta de presentación

Zoetburg Investments SL, conocida comercialmente como Verdecora, es un proyecto en constante desarrollo, centrado tanto en el mundo de la jardinería como en el hogar y el cuidado de mascotas. Su misión es acercar su propuesta a todos los hogares, tengan o no jardín, a través de una visión creativa que transforma cualquier rincón en un entorno lleno de vida y alegría.

El núcleo y esencia de las tiendas Verdecora es el vivo: plantas y animales. Contamos con una marca propia que destaca por ofrecer la mejor relación calidad-precio del mercado, además de proporcionar servicios personalizados para que nuestros clientes puedan disfrutar al máximo de su hogar y aprovecharlo al completo.

Verdecora, como referente en el ámbito de la jardinería, ha aportado una visión renovada al sector en los últimos años. Su primera tienda abrió sus puertas en **1992**, en la localidad de Torreloayoz (Madrid). Más adelante, se sumaron dos establecimientos más en **1995** y **1998**, ubicados en Majadahonda y Paterna, respectivamente.

Con el paso del tiempo, la compañía siguió creciendo. Fue en **2005** cuando se apostó por consolidar y dar impulso a la marca Verdecora, con la finalidad de crear un modelo de negocio propio. Este nuevo enfoque puso énfasis en una atención más personalizada, centrada en el cliente, apoyándose en la implementación de nuevas tecnologías y sistemas de información.

Entre los años **1998** y **2006**, enfocamos nuestros esfuerzos en fortalecer nuestro modelo de negocio y en identificar ubicaciones estratégicas para futuras aperturas a medio y largo plazo. En **2006**, ampliamos nuestra presencia en la Comunidad de Madrid con la apertura de dos nuevos centros en Arroyo Culebro y Parquesur. Posteriormente, en **2008**, llegamos a Zaragoza con un nuevo establecimiento.

A partir de **2016**, dimos un paso más allá con la implementación de un formato comercial innovador, inaugurando dos tiendas urbanas en Madrid y una más en Valencia. Estas experiencias, variadas en tamaño, concepto, localización y surtido, nos han permitido estudiar cómo adaptar con éxito un centro de jardinería al entorno urbano, siempre priorizando las necesidades del consumidor, especialmente del perfil urbano. Entre **2016** y **2017**, continuamos evolucionando el modelo de tienda XL, inaugurando tiendas en Málaga, Aravaca (Madrid) y Alcalá de Henares. Estas tiendas resultan más modernas y mucho más sostenibles además de estar diseñadas para ofrecer la mejor experiencia de visita al cliente.

En **2023** comenzamos a tomar importancia en Alicante con la apertura de la tienda de Denia y en **2024** y **2025** continuamos nuestro proceso de expansión con la apertura de Sant Quirze (el primer formato de tienda XL en Barcelona) además de continuar consolidando nuestro concepto de floristería con la apertura de Santa Engracia, Paseo de la Castellana y Nuñez de Balboa y de tienda urbana con la apertura de Ríos Rosas, reafirmando nuestro compromiso de acercar la naturaleza y el bienestar a más personas, sin importar su entorno o estilo de vida.



Carta de presentación



Contamos con un equipo de 579 personas y gestionamos 24 establecimientos físicos que suman un total de 83 265 metros cuadrados dedicados a la venta. Nuestra clientela está compuesta principalmente por familias y aficionados a la naturaleza, las plantas, los animales de compañía y la decoración exterior, quienes suelen visitar nuestras tiendas, especialmente en fines de semana..

Nos enorgullece que muchos de nuestros clientes compartan su día a día con mascotas y confíen en nosotros para cuidar de su bienestar. Por eso, abrimos las puertas tanto a ellos como a sus mascotas, ofreciéndoles servicios como lavadero canino, área de Agility, peluquería especializada y una agradable zona de cafetería. Valoramos profundamente la lealtad de quienes nos eligen, y estamos convencidos de que se sustenta en dos factores clave: la calidad de nuestros productos y la sólida experiencia técnica de nuestro equipo.

Cuidamos con especial dedicación la selección de nuestras plantas, priorizando en todo momento su frescura, variedad y excelencia. Para garantizar estos estándares, nuestros responsables de producto realizan visitas periódicas a viveros y campos de producción, evaluando in situ las condiciones de cultivo y escogiendo personalmente aquellos ejemplares que cumplen con nuestros criterios de calidad más exigentes. Asimismo, apostamos firmemente por el producto de proximidad como una estrategia clave de sostenibilidad.

En la actualidad, más del 83 % de nuestros proveedores son de origen nacional, lo que nos permite reducir los tiempos de transporte, minimizar la huella de carbono y ofrecer una mejor conservación del producto. Esta elección no solo impulsa la economía local y fortalece el tejido del país, sino que también nos ayuda a mantener una excelente relación entre calidad, servicio y precio para nuestros clientes.

Además, fomentamos activamente la educación y el compromiso ambiental entre nuestros clientes mediante talleres, charlas y actividades prácticas para todas las edades. Creemos que compartir conocimientos sobre jardinería, cuidado animal y hábitos sostenibles es una forma de inspirar a la comunidad a adoptar un estilo de vida más consciente y respetuoso con el entorno.

Verdecora en 2025



A lo largo de 2025, en el marco de nuestra estrategia de responsabilidad social corporativa, en Verdecora reafirmamos nuestro compromiso con el desarrollo integral de nuestro equipo humano. Apostamos firmemente por el crecimiento profesional de cada persona que forma parte de la empresa, promoviendo la estabilidad laboral a través del impulso de contratos estables y priorizando la formación continua. Nuestro objetivo es garantizar que todos los empleados dispongan de las competencias y herramientas necesarias para destacar en sus funciones.

El ejercicio fiscal 2025 corresponde al período comprendido entre el 1 de julio de 2024 y el 30 de junio de 2025. Esta modificación responde a la estacionalidad característica de nuestro sector, permitiéndonos cerrar el año fiscal una vez concluida la campaña de mayor actividad comercial.

Nos sentimos orgullosos de contar con un equipo altamente comprometido con nuestra visión. Al cierre del último ejercicio, de las 650 personas que forman parte de nuestra plantilla, 534 cuentan con contratos indefinidos, tanto a jornada completa como parcial. Esto equivale al 82,54 % de contratos fijos, lo que demuestra nuestro firme compromiso con la estabilidad y el bienestar laboral de nuestro equipo.

Por otro lado, nuestra política de formación continua no solo potencia las habilidades individuales, sino que también fortalece el rendimiento global de la empresa, garantizando un servicio de excelencia para nuestros clientes y un ambiente laboral motivador y enriquecedor. Además, mantenemos nuestra inversión en capacitación a todos los niveles organizativos, asegurando que nuestros equipos estén siempre actualizados sobre los productos y puedan ofrecer una atención al cliente sobresaliente.

Finalmente, seguimos impulsando la distribución de productos de marca propia, cuidando que estos sean sostenibles y respetuosos con el medio ambiente.

En relación con nuestro concepto de tienda ideal, seguimos apostando por la expansión y la innovación, explorando nuevas perspectivas. Actualmente, disponemos de 6 floristerías, además de nuestras tiendas urbanas y los formatos XL, lo que nos permite desarrollar un modelo de negocio enfocado en clientes cercanos dentro de un mercado en crecimiento constante.

En 2025 se introdujeron 137 nuevas referencias de marca propia, alcanzando un total de 1 035 productos. Las ventas de estos artículos han mostrado un crecimiento constante, superando los 6 643 322 € en cifra de venta.

Durante este año, y como parte de nuestro compromiso continuo con la responsabilidad social, hemos reforzado nuestra colaboración con iniciativas solidarias mediante la implementación del redondeo solidario para proyectos sociales y ambientales. Con este tipo de iniciativas se han conseguido recaudar más de 6.860,08 €, lo que ha permitido concluir una campaña exitosa e iniciar una nueva.

Para seguir impulsando la economía circular, mantenemos y ampliamos nuestra alianza con “Too Good To Go”, recuperando en 2025 más de 10.385 packs de productos y un total de 41.069 desde el inicio de la colaboración. De este modo, reafirmamos nuestro compromiso con la sostenibilidad y la comunidad, logrando una valoración promedio de 3,93 sobre 5, lo que ha contribuido a evitar la emisión de aproximadamente 110,89 toneladas de CO2 desde el comienzo del programa.



El futuro de Verdecora

Nuestra misión es:

1. Motivar y despertar el entusiasmo por la naturaleza en los hogares, fomentando la relación directa con las plantas, los animales y el disfrute de los espacios exteriores, como jardines y terrazas.



2. Consolidarnos como la alternativa de referencia al momento de evaluar la adquisición de plantas, animales y todos los productos o servicios complementarios asociados.



3. Destacar por nuestro amplio dominio de los productos, un servicio al cliente sobresaliente y la generación de experiencias memorables en cada una de nuestras tiendas.

El futuro de Verdecora

Para alcanzar estos fines, centramos nuestros esfuerzos en:

- Ofrecer una **atención al cliente** experta y personalizada, donde el acompañamiento y la orientación sean claves para una experiencia satisfactoria.
- Crear espacios de **venta seguros y agradables**, procurando que cada visita se convierta en una vivencia de compra única y placentera.
- Implementar **campañas promocionales atractivas**, alineadas con cada temporada, que permitan a los clientes acceder a productos cuidadosamente seleccionados a precios accesibles.
- Mejorar constantemente la **experiencia de compra** mediante una comunicación directa, clara y eficaz con nuestros clientes.
- Impulsar la **fidelización del cliente** a través de experiencias diferenciadoras que generen confianza y cercanía con la marca.



verdecora



El futuro de Verdecora

- Ofrecer una **página web** y una **aplicación intuitivas** y fáciles de usar, que guíen al cliente en la selección de productos y le proporcionen recordatorios útiles para cultivar su pasión por el jardín y sus mascotas.
- Consolidar una **estrategia de comunicación digital** activa y accesible, resolviendo las dudas y necesidades del cliente a través de contenidos como artículos con consejos prácticos y explicaciones sobre nuestros productos.
- Adoptar una **actitud firme y coherente de responsabilidad social y medioambiental**, avanzando con paso constante hacia un modelo más consciente y respetuoso con nuestro entorno.
- Poner en marcha acciones concretas que refuercen nuestro compromiso con la **sostenibilidad** en los **ámbitos ecológico, social y económico**, minimizando nuestro impacto ambiental, promoviendo un comportamiento ético y fomentando un desarrollo equilibrado en todos los niveles de la organización.



Verdecora desarrolla su estrategia sobre los siguientes pilares fundamentales que son la base para nuestro crecimiento:



Equipo

Nuestro equipo está alineado con los valores y la misión de la empresa, los comprende plenamente y muestra un compromiso genuino por crecer con nosotros, asumiendo con responsabilidad sus decisiones y conductas..



Cliente

Conocemos a fondo a nuestros clientes, construyendo una relación basada en el reconocimiento y la confianza. Generando contenido significativo que se adapta a su forma de vivir, respondiendo a sus expectativas y creando en las tiendas una experiencia memorable.



RSC

Asumimos nuestra responsabilidad como parte esencial de quiénes somos, priorizando la protección del medioambiente y bajo principios éticos sólidos. Una expectativa tanto de nuestros clientes como de nuestro equipo siendo prioridad central en todo lo que hacemos.



Digital

Aspiramos a ser la elección de confianza de nuestro cliente. Por eso, promovemos una evolución constante dentro de nuestra organización, adaptándonos de forma continua para brindar experiencias que respondan a sus preferencias y demandas.



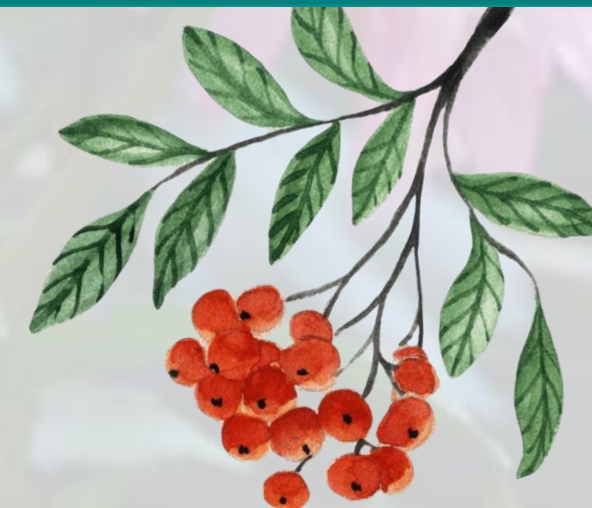
Modelo de Negocio

La omnicanalidad es nuestra fortaleza; asumimos la responsabilidad de estar disponibles para nuestros clientes, sin importar dónde se encuentren, ofreciendo una experiencia coherente y accesible a través de todos nuestros canales.

El futuro de Verdecora

Dentro del marco de nuestra responsabilidad social hacia los equipos, en Verdecora reafirmamos nuestro compromiso con el desarrollo personal y profesional de las personas que forman parte de nuestra organización. Apostamos firmemente por la estabilidad laboral, impulsando la contratación indefinida como base de una relación sólida y duradera, y reforzamos cada vez más nuestras iniciativas de formación continua para potenciar las habilidades y el crecimiento interno de nuestros colaboradores.

De las 650 personas que integran actualmente Verdecora, 534 disponen de un contrato indefinido, ya sea a tiempo completo o parcial, lo que representa más del 82 % de la plantilla. Estos datos reflejan no solo nuestra apuesta por el empleo estable, sino también la confianza mutua entre la empresa y sus equipos, creando un entorno en el que las personas se sienten valoradas y motivadas para evolucionar junto a Verdecora.



Seguimos reforzando nuestro compromiso con la formación en todos los niveles, asegurando que cada miembro de nuestros equipos posea un profundo conocimiento tanto de los productos como del servicio al cliente.

Asimismo, mantenemos nuestra apuesta por la distribución de productos de marca propia, siempre con un enfoque en la sostenibilidad y el respeto hacia el medio ambiente.

Respecto al concepto de tienda ideal, continuamos impulsando el crecimiento y explorando nuevas perspectivas. Al cierre fiscal de 2025, ya contamos con 6 floristerías, además de nuestras tiendas urbanas y tiendas XL, lo que nos brinda la oportunidad de desarrollar un modelo de negocio innovador enfocado en clientes locales dentro de un mercado en constante expansión.



Relación con los grupos de interés

Análisis de materialidad



Los temas de sostenibilidad más importantes para el grupo se derivan de la ley española 11/2018, sobre información no financiera y diversidad. Esta normativa nos impulsa a adoptar prácticas empresariales más transparentes y responsables, reflejando un compromiso sólido con la sostenibilidad y la inclusión. Los informes generados en cumplimiento de esta ley no solo satisfacen las exigencias legales, sino que también constituyen una herramienta clave para el diálogo con nuestros grupos de interés, tales como empleados, clientes, proveedores y la comunidad en general. Mediante este intercambio constante, identificamos y priorizamos los asuntos más relevantes, lo que nos permite implementar estrategias de gestión enfocadas en atender estas áreas de manera efectiva.

Este proceso de comunicación y retroalimentación es fundamental para definir nuestras políticas de sostenibilidad, garantizando que nuestras acciones no solo respondan a los requerimientos regulatorios, sino que también aporten beneficios reales al bienestar social y ambiental. Así, nos comprometemos con un desarrollo empresarial que fomente la equidad, la inclusión y el respeto al entorno, alineando nuestros objetivos corporativos con los principios de responsabilidad social y sostenibilidad.

Aspectos de la Ley 11/2018	Contenidos
Gobierno	<ul style="list-style-type: none"> • Modelo de Negocio
Medioambiente	<ul style="list-style-type: none"> • Contaminación • Emisiones GEI • Economía circular y prevención de residuos • Uso sostenible del agua y la energía • Protección de la Biodiversidad
Social	<ul style="list-style-type: none"> • Empleados • Organización del trabajo • Seguridad y salud • Relaciones Sociales • Formación • Igualdad
Sociedad	<ul style="list-style-type: none"> • Comunidades locales • Subcontratación y proveedores • Acciones de asociación y patrocinio • Consumidores • Información fiscal

Relación con los grupos de interés

Análisis de materialidad

Grupos de interés internos	¿Cómo dialogan con los grupos de interés?
Accionistas	Consejos de administración, consejos familiares
Directivos	Comités de dirección, comunicaciones internas
Trabajadores	Reuniones internas, comunicaciones internas
Clientes	Comunicación con cliente, página web, redes sociales, tarjeta cliente.

Grupos de interés externos	¿Cómo dialogan con los grupos de interés?
Proveedores	Comunicación con proveedores, reuniones de seguimiento.
Entidades financieras	Reuniones, envío información financiera, CCAA, auditorías
Sindicatos	Reuniones comité empresa
Organizaciones sociales	Comunicación con cliente, página web, rrs, prensa
Competidores	Comunicación con cliente, página web, rrs, prensa
Estado y sociedad	Impuestos, cuentas anuales, requerimientos documentación legal

La tabla a continuación resume los mecanismos de diálogo con los grupos de interés más relevantes para la organización.



Principales riesgos y su gestión

Verdecora desarrolla su actividad exclusivamente dentro del territorio español, lo que reduce considerablemente los riesgos legales vinculados a su operación comercial. Sin embargo, la compañía está sujeta a diversos riesgos relacionados con el cumplimiento normativo, que abarcan temas como los derechos humanos, los convenios laborales internacionales, las regulaciones legales y fiscales tanto nacionales como internacionales, así como la protección de datos personales. Aunque su foco principal sea el mercado nacional, Verdecora también debe gestionar de manera rigurosa los riesgos laborales, garantizando así un ambiente de trabajo seguro y saludable para su equipo.

Para enfrentar estos retos, la empresa se ajusta a lo establecido en la ley 31/1995 y centra sus esfuerzos en la gestión eficaz del capital humano, la resolución de conflictos internos y el fomento de un equilibrio saludable entre la vida profesional y personal.

Estas acciones son fundamentales para asegurar el cumplimiento de la normativa vigente y minimizar los riesgos asociados a la actividad empresarial en los ámbitos legal y laboral. Asimismo, Verdecora debe gestionar de forma eficiente los riesgos laborales importantes para mantener un ambiente de trabajo seguro y saludable.

El sistema de gestión de riesgos laborales del Grupo se ajusta a las leyes, acuerdos y compromisos regionales aplicables en las zonas geográficas donde Verdecora lleva a cabo su actividad.



En España, donde se encuentran todos nuestros puntos de venta, la empresa cumple con la Ley de Prevención de Riesgos Laborales y con el convenio colectivo relativo a la salud laboral. Estos marcos legales facilitan la consulta y la implicación activa de los empleados de Verdecora en temas vinculados a la prevención de riesgos en el trabajo. Este enfoque no solo garantiza el cumplimiento de la normativa, sino que también promueve la participación de los trabajadores en la gestión y mitigación de los riesgos en el ambiente laboral.

Estas medidas son esenciales para asegurar el cumplimiento de las regulaciones y minimizar los riesgos asociados a las actividades de la empresa en los ámbitos legal y laboral. Asimismo, Verdecora debe gestionar de manera eficiente los riesgos laborales importantes para garantizar un ambiente de trabajo seguro y saludable.

El sistema de gestión de riesgos laborales del Grupo se ajusta a las leyes, convenios y compromisos regionales vigentes en las zonas donde Verdecora desarrolla su actividad.

Esta metodología no solo garantiza el cumplimiento de las normativas actuales, sino que también impulsa la participación de los empleados en la gestión y prevención de riesgos laborales. Al integrar a los trabajadores en estos procesos, se fortalece la cultura de seguridad en la empresa y se optimiza la detección y resolución de posibles riesgos.

Asimismo, esta implicación activa ayuda a fomentar un ambiente laboral más colaborativo y consciente, donde todos los integrantes del equipo asumen responsabilidad y compromiso con la salud y la seguridad en el trabajo.

Principales riesgos y su gestión

Verdecora implementa políticas preventivas que alcanzan al total de su plantilla en todos los centros del Grupo. Estas políticas son administradas por el Servicio de Prevención de Riesgos Laborales. Además, se ha firmado un acuerdo colectivo que establece los canales de participación de los trabajadores en temas de prevención. Para asegurar una gestión eficiente, se han constituido los órganos correspondientes, como los Comités de Seguridad y Salud, que se reúnen trimestralmente.



Este planteamiento global evidencia el compromiso de Verdecora con la seguridad y el bienestar en el trabajo, fomentando la participación y una vigilancia constante de las acciones preventivas.

En el núcleo de este sistema, Verdecora ha diseñado un Plan integral de prevención de riesgos laborales que integra las acciones preventivas de la compañía dentro de su estructura general de gestión.

Este plan no solo establece la política de prevención de riesgos laborales, sino que también contempla una programación anual con objetivos específicos para gestionar esta área.

Entre las distintas iniciativas llevadas a cabo por Verdecora se incluyen:

- Evaluaciones de riesgos laborales y análisis específicos de riesgos psicosociales: Desarrollo de estudios exhaustivos para detectar y reducir posibles amenazas en el entorno laboral.

- Valoraciones dirigidas a trabajadores especialmente vulnerables o en situación de embarazo: Revisiones específicas destinadas a garantizar que estos empleados cuenten con el respaldo y las condiciones adecuadas para proteger su salud y bienestar.
- Elaboración y aplicación de planes de autoprotección y guías de actuación ante emergencias: Diseño e implementación de procedimientos específicos para responder de forma eficaz ante situaciones críticas.
- Realización de inspecciones de seguridad, investigación y comunicación de accidentes
- Gestión coordinada de tareas y servicios entre distintas empresas y seguimiento del estado de salud mediante exámenes médicos periódicos
- Aplicación de cuestionarios de satisfacción relacionados con los controles médicos realizados.

Este conjunto de acciones refleja el compromiso de Verdecora con la prevención y el bienestar laboral, asegurando un entorno de trabajo seguro y saludable.

Compromiso y estrategia

Sostenibilidad

Verdecora reafirma su compromiso con la adopción de los Objetivos de Desarrollo Sostenible (ODS) establecidos por las Naciones Unidas, reconociendo la importancia de aportar activamente a la construcción de un futuro más justo, equitativo y sostenible. En línea con este compromiso, dirigimos nuestras acciones hacia áreas prioritarias que responden a los principales retos globales.

En primer lugar, nos esforzamos activamente por combatir la pobreza y el hambre, tanto mediante alianzas con organizaciones sociales como impulsando desde Verdecora el acceso justo a productos y servicios que contribuyen al bienestar de las comunidades locales.

Compromiso y estrategia

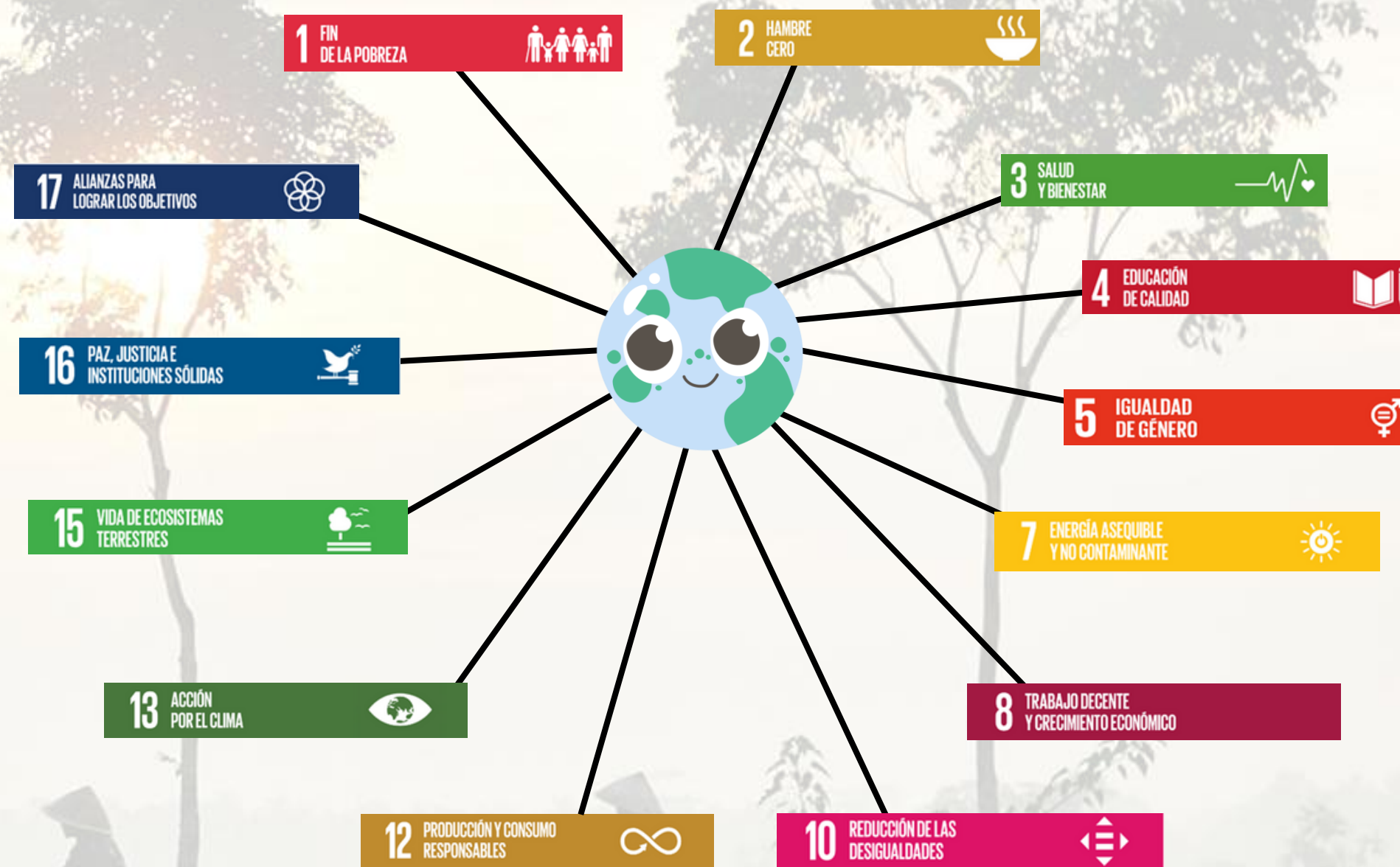
Sostenibilidad

Asimismo, estamos comprometidos con la acción climática, implementando prácticas empresariales responsables que reduzcan nuestra huella de carbono y fomenten la protección del medio ambiente.

Además, trabajamos para promover un consumo y una producción sostenibles, ofreciendo en nuestras tiendas productos ecológicos y respetuosos con el entorno. Nuestro compromiso con la igualdad de género se refleja en nuestras políticas de contratación y en la promoción de la diversidad e inclusión en todos los niveles de la empresa.

En Verdecora, también impulsamos la educación de calidad y el bienestar animal, facilitando productos y servicios que fomentan el cuidado responsable de las mascotas y sensibilizan sobre su bienestar. Por último, apoyamos el desarrollo de las comunidades locales, respaldando proyectos que impulsen la economía y mejoren la calidad de vida de sus habitantes..

Nuestro compromiso con los Objetivos de Desarrollo Sostenible orienta todas nuestras acciones y decisiones corporativas, con el objetivo de crear un impacto positivo en el planeta y favorecer un futuro más sostenible y próspero para las generaciones presentes y futuras.



A continuación, se presentan los ODS a los que contribuye Verdecora de manera directa o indirecta mediante sus colaboraciones.

Compromiso y estrategia

Gestión medioambiental

Verdecora reafirma su sólido compromiso con la protección y preservación del medio ambiente. El cuidado del entorno es un pilar fundamental en nuestra estrategia, consciente de la importancia de una gestión ambiental responsable que aporte valor tanto a las comunidades locales como a nuestros grupos de interés. Por esta razón, Verdecora ha establecido los siguientes objetivos ambientales:

1. Mejorar la **eficiencia energética** en nuestras tiendas e implementar sistemas de autoconsumo en dichos establecimientos.
2. **Reducir significativamente el uso de plástico**, tanto en nuestros procesos internos como en los productos que comercializamos.
3. Gestionar los residuos con la meta de valorizar el 100% de ellos, adoptando un modelo basado en la **economía circular**.

La compañía está comprometida con la promoción de la sostenibilidad de los recursos naturales y la prevención de la contaminación, asegurando en todo momento la calidad de sus productos y satisfaciendo las expectativas de sus clientes y consumidores.

En cumplimiento con la legislación ambiental vigente en el país, Verdecora se esfuerza constantemente por garantizar que sus actividades respeten las normativas legales relacionadas con el medio ambiente.

La empresa cumple con la legislación ambiental vigente en España y trabaja en mejorar la recopilación de datos sobre residuos para optimizar su gestión en el próximo cierre. Este esfuerzo refleja el compromiso de Verdecora con una gestión ambiental responsable como base del éxito sostenible

Enfoque plantas

En su constante compromiso por adoptar prácticas comerciales más sostenibles, Verdecora implementa diversas iniciativas orientadas a reforzar su responsabilidad ambiental. Entre estas acciones se encuentra la separación de las plantas de sus macetas, con el fin de clasificarlas correctamente conforme al tipo de residuo correspondiente.

En su constante búsqueda por implementar prácticas empresariales más sostenibles, Verdecora impulsa diversas iniciativas para fortalecer su compromiso ambiental. Entre ellas, destaca la separación de las plantas de sus macetas, para clasificarlas adecuadamente según el tipo de residuo correspondiente.

Con el objetivo de promover hábitos de consumo saludables, Verdecora busca ampliar su oferta de plantas comestibles, incentivando a los clientes a integrar productos naturales y nutritivos en su día a día.



Compromiso y estrategia

Gestión medioambiental

- La compañía también asume un compromiso con la sostenibilidad en el empaquetado, ofreciendo plantas en macetas fabricadas con materiales reciclados y reciclables, adoptando de esta manera el principio de economía circular y fomentando prácticas comerciales respetuosas con el medio ambiente.
- Asimismo, Verdecora adopta un enfoque responsable en la selección de sus proveedores, priorizando la colaboración con proveedores locales para minimizar las emisiones de carbono asociadas al transporte de larga distancia. Esta estrategia no solo fortalece las relaciones con la comunidad, sino que también impulsa una cadena de suministro más sostenible.
- Estas acciones reflejan la visión integral de Verdecora y su compromiso continuo con la adopción de prácticas empresariales que respeten el medio ambiente y promuevan la responsabilidad social en cada área de su actividad.

Enfoque embalajes

- Fomentar activamente el uso de embalajes y accesorios elaborados con materiales totalmente reciclables constituye una de las iniciativas clave de Verdecora en su camino hacia un modelo de negocio más sostenible y respetuoso con el medio ambiente.



- En este contexto, Verdecora se encuentra analizando opciones de embalaje más sostenibles para sus plantas, con el propósito de sustituir materiales menos respetuosos con el entorno por bandejas de cartón. Esta estrategia busca minimizar el impacto ambiental asociado al empaquetado y al transporte, al tiempo que promueve la adopción de prácticas más responsables y alineadas con los principios de sostenibilidad ambiental.
- La adopción de estas medidas adicionales refuerza el compromiso permanente de Verdecora con la construcción de una cadena de suministro más sostenible y ambientalmente responsable. La compañía se posiciona como un agente activo en la transición hacia modelos de negocio más conscientes, promoviendo prácticas que favorecen un futuro más equilibrado y respetuoso con el entorno.

Enfoque cadena de valor

- La puesta en marcha de estas medidas refuerza el compromiso de Verdecora con una cadena de suministro más sostenible. La empresa avanza hacia modelos de negocio más responsables, contribuyendo a un futuro más consciente y respetuoso con el medio ambiente.
- Un avance importante hacia la sostenibilidad es la creación completa de una línea de productos de marca propia. Verdecora sigue desarrollando una gama de productos bajo su propia marca, asegurando tanto la calidad como el cumplimiento de principios de responsabilidad ambiental.

Compromiso y estrategia

Gestión medioambiental

- Asimismo, la empresa dirige sus esfuerzos a consolidar alianzas con fabricantes y productores que operen bajo criterios estrictamente sostenibles. Esta orientación contribuye al desarrollo de una cadena de suministro más ética y respalda a aquellos que comparten el compromiso de Verdecora con la sostenibilidad.
- La formación continua del personal en tienda constituye un pilar estratégico para Verdecora en su objetivo de integrar la sostenibilidad en todos los ámbitos de su actividad. Este programa formativo está orientado a sensibilizar al equipo e impartir conocimientos prácticos sobre buenas prácticas medioambientales, favoreciendo la implementación eficaz de iniciativas sostenibles en la operativa diaria de los establecimientos.

Sello de garantía Verdecora

- La certificación de calidad Verdecora representa el compromiso de la compañía con la sostenibilidad en todos los productos destinados al cuidado de plantas, garantizando que su producción se lleve a cabo bajo métodos responsables. Entre estas prácticas se incluyen el uso de agua de lluvia para el riego, el manejo de cultivos y suelos mediante insumos naturales, y una gestión eficiente y consciente de los recursos ambientales.



- Los sustratos y tratamientos vegetales han sido desarrollados con rigor técnico por nuestro equipo especializado, con el objetivo de responder adecuadamente a las diversas necesidades de las plantas y asegurar su crecimiento saludable y sostenible. Estas acciones evidencian el sólido compromiso de Verdecora con la promoción de prácticas ecológicas y el cuidado integral de las especies vegetales.

Prevención de la contaminación

En esta línea, Verdecora orienta sus esfuerzos hacia la implementación de medidas concretas que no solo aseguren el cumplimiento de la normativa ambiental vigente, sino que vayan más allá de dichas obligaciones, contribuyendo activamente a la protección del entorno natural y al bienestar de las comunidades locales. La compañía reconoce la relevancia de armonizar su crecimiento empresarial con la conservación del medioambiente, comprometiéndose con un modelo de gestión más sostenible y respetuoso con los recursos naturales.

En el marco de esta iniciativa, Verdecora se compromete a implementar acciones concretas que no solo aseguren el cumplimiento de las disposiciones ambientales vigentes, sino que también las excedan, impulsando de manera activa la preservación del entorno natural y el desarrollo sostenible de las comunidades aledañas. La empresa reconoce la necesidad de armonizar su crecimiento corporativo con la protección del medioambiente, y trabaja decididamente en la consolidación de un modelo operativo más responsable y sostenible.

Compromiso y estrategia

Prevención de la contaminación

En línea con nuestro compromiso continuo por mejorar la eficiencia operativa y reforzar los objetivos de sostenibilidad de la compañía, Verdecora orienta sus esfuerzos a minimizar la tala de árboles, contribuir a la lucha contra la deforestación y reducir la generación de residuos. En este contexto, durante el presente ejercicio se ha continuado con la animación y promoción del uso del Ticket Digital.

Cabe señalar, además, que el Ticket Digital posee la misma validez legal que su equivalente en formato físico. Este comprobante detalla la información esencial de la transacción, incluyendo la identificación del establecimiento o su localización, la fecha y hora de la compra, el desglose de los productos adquiridos con sus respectivos precios, así como los descuentos aplicados.

Por ello, y teniendo en cuenta numerosas ventajas adicionales, nos hemos propuesto como meta para el año 2028 que al menos el 60% de los tickets se generen en formato electrónico, siendo enviados al correo electrónico del cliente o a la aplicación de Verdecora, tal como se ha venido haciendo hasta la fecha.

Es importante destacar que en nuestros establecimientos continuamos ofreciendo una amplia variedad de alternativas para nuestros clientes, que incluyen diversos formatos y estilos de bolsas, sobres y bandejas de cartón, así como bolsas reutilizables de tela.

Asimismo, nos complace comunicar que hemos reforzado nuestro compromiso con la sostenibilidad mediante la utilización de materiales más sostenibles en los envíos realizados a través de nuestra plataforma en línea.



TICKET DIGITAL

Al comprar en nuestras **tiendas Verdecora** pide siempre tu ticket por email y ayúdanos así a cuidar el medio ambiente.

¡Está en tu naturaleza!

Economía circular y gestión de residuos

Dada la naturaleza de las actividades que desarrolla Verdecora, la generación de residuos constituye una realidad inevitable, aunque susceptible de ser gestionada en función del tipo de residuo producido. No obstante, la empresa aplica diversas iniciativas orientadas a cumplir estrictamente con la normativa vigente y, al mismo tiempo, a reducir al mínimo los impactos ambientales asociados a dicha generación de residuos.

Este compromiso refleja la firme voluntad de Verdecora de gestionar de manera responsable los desafíos ambientales vinculados a sus actividades operativas.

Durante el ejercicio 2025, se ha reforzado el propósito de maximizar la valorización de los residuos generados por Verdecora. Asimismo, con proyección hacia 2026, se han formalizado diversos acuerdos con gestores autorizados de residuos, con el fin de continuar optimizando los procesos de valorización en nuestros establecimientos.

Verdecora no produce residuos peligrosos en el desarrollo de sus actividades. Los principales residuos generados por la empresa corresponden a papel, cartón, plásticos, madera (palés) y materiales compuestos. Se estima que aproximadamente el 84% de estos residuos es sometido a procesos de reciclaje.

Economía circular y gestión de residuos

Gestión de residuos

La política de Verdecora promueve activamente el reciclaje mediante procedimientos que aseguran la correcta clasificación de los residuos en su punto de origen, garantizando así una gestión adecuada.

A continuación, se presenta un desglose del consumo de residuos durante 2024 y 2025.

	2024 (ene-jun)	2025
Total residuos no peligrosos (T)	234,66	513,69
Residuos no peligrosos a vertedero (T)	54,09	83,17
% Vertedero residuos no peligrosos	23,04 %	20,96 %
Residuos no peligrosos valorizados (T)	180,57	430,53
%Valorización residuos no peligrosos	76,96%*	79,04 %*

Asimismo, se pone a disposición de los clientes contenedores específicos para el reciclaje de bombillas, así como de otros residuos tales como pilas, cartuchos de tinta y tapones de plástico. Adicionalmente, se cuenta con recipientes destinados a la recogida de plásticos y cartón, ofreciendo así alternativas complementarias que facilitan el proceso de reciclaje.

En este contexto, se ha logrado reciclar cerca de 300 bombillas, las cuales han sido recogidas y gestionadas por AMBILAMP, una asociación sin ánimo de lucro creada con el propósito de dar respuesta a la necesidad de reciclar este tipo de residuos. A través de su labor, AMBILAMP cierra el ciclo de vida de las bombillas, permitiendo su tratamiento final de forma sostenible una vez que alcanzan la condición de residuo, contribuyendo así a la reducción del impacto ambiental asociado a las bombillas y luminarias a lo largo de su vida útil.

En lo que respecta a las pilas, esta colaboración ha permitido reciclar un total de 260 kilogramos en el conjunto de nuestras tiendas. Estos avances no solo aportan significativamente a la protección del medio ambiente, sino que también fomentan una cultura de responsabilidad y concienciación ambiental.



* Incluyendo la gestión de residuos urbanos

Economía circular y gestión de residuos

Too Good To Go

Con el objetivo de seguir impulsando la economía circular y prevenir el desperdicio, Verdecora mantiene y refuerza su colaboración con “Too Good To Go”. Gracias a esta iniciativa, se han recuperado más de 10.385 packs de productos en el año fiscal 2025 y un total acumulado de más de 41.069 desde el inicio de la colaboración en dieciséis de nuestros establecimientos.

De este modo, seguimos consolidando nuestro compromiso compartido con la sostenibilidad y el bienestar social. En esta iniciativa, los packs puestos a la venta incluyen plantas, flores o productos alimentarios que no cumplen con los estándares habituales de comercialización en tienda. Gracias a esta acción, se ha logrado evitar la emisión de aproximadamente 110.89 toneladas de CO₂ a la atmósfera desde el inicio de la colaboración.

La colaboración con Too Good To Go forma parte integral de nuestro modelo de negocio y de nuestra propuesta de valor, impactando positivamente tanto en las ventas como en la relación con nuestros clientes. A través de esta iniciativa, fomentamos un sentido de comunidad con ellos, al compartir valores y una visión común en materia de sostenibilidad y responsabilidad social.

Esta iniciativa no solo contribuye a la reducción del impacto ambiental, sino que también refuerza el vínculo con nuestros consumidores, quienes valoran de forma creciente el compromiso empresarial con la sostenibilidad. Al incorporar este tipo de prácticas en nuestra operativa diaria, estamos consolidando una identidad de marca basada en la responsabilidad social, generando un efecto positivo tanto en la comunidad como en el medioambiente.

El Rincón Sostenible

Como parte de nuestro compromiso con la economía circular y con el propósito de dar una segunda vida a las bandejas de plástico que acompañan nuestras plantas, continuamos habilitando el espacio denominado “Rincón Sostenible” en todas nuestras tiendas XL.

En esa área se colocan las bandejas excedentes para que los clientes las utilicen al transportar las plantas a sus hogares, dándoles así una segunda vida en lugar de que terminen en la basura tras un solo uso. El mueble de madera empleado para esta finalidad también es un ejemplo de reutilización, ya que se han usado muebles que las tiendas iban a desechar.

En 2025, estos muebles han sido instalados en 11 de nuestras tiendas, y para el mismo año se proyecta continuar su implementación en el resto de nuestras tiendas XL y en futuras aperturas.

Además de fomentar la reutilización de las bandejas, esta iniciativa contribuye a la reducción de residuos y promueve una mayor conciencia ambiental entre nuestros clientes. El uso de mobiliario reciclado para su almacenamiento reafirma nuestro compromiso con la sostenibilidad



Consumo responsable

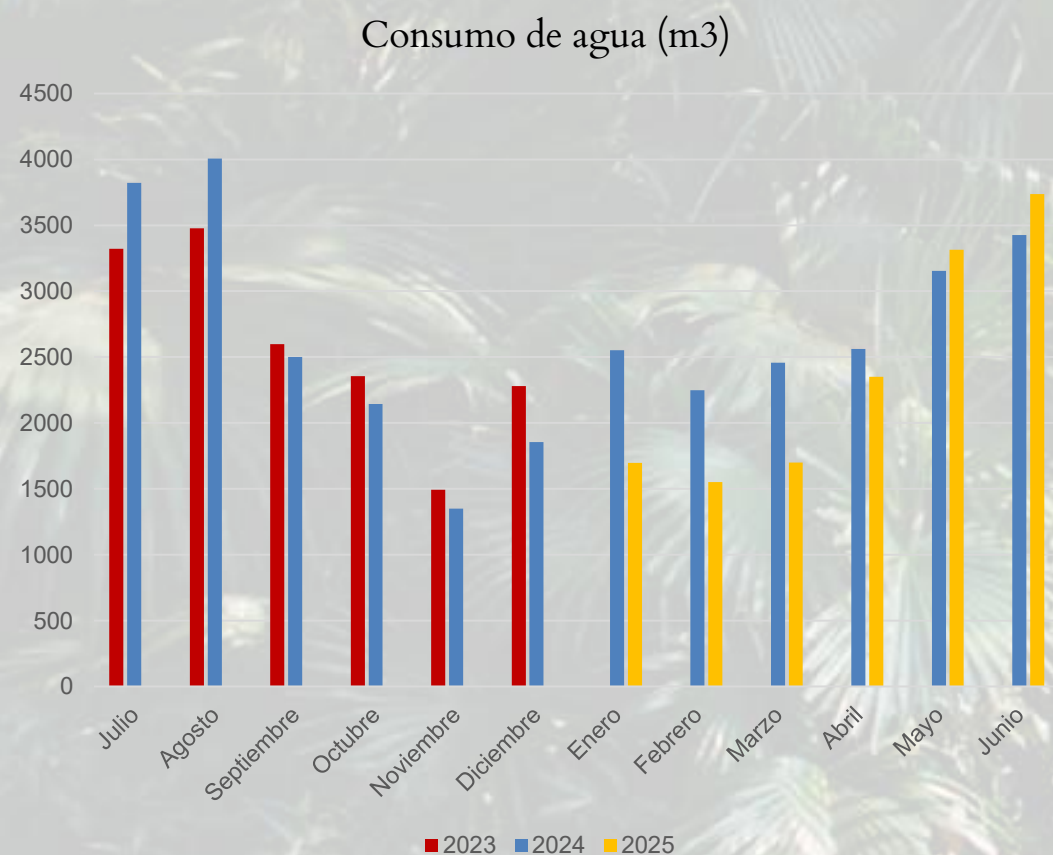
Consumo de agua

Durante el cierre fiscal de 2025, Verdecora consumió un total de 30 032 m³ de agua, principalmente destinada al riego de plantas y árboles en todas sus tiendas. Cada establecimiento cuenta con suministro de agua de red, garantizado mediante acuerdos con proveedores locales y respaldado por una infraestructura que asegura el abastecimiento para todo el centro.



En el caso de 2025, el consumo de agua se ha visto reducido en comparativa con 2024.

A continuación, se expone el desglose mensual del consumo de agua, expresado en metros cúbicos, correspondiente a los años 2024 y 2025, ofreciendo una visión detallada de las fluctuaciones en el uso del recurso durante ambos períodos.



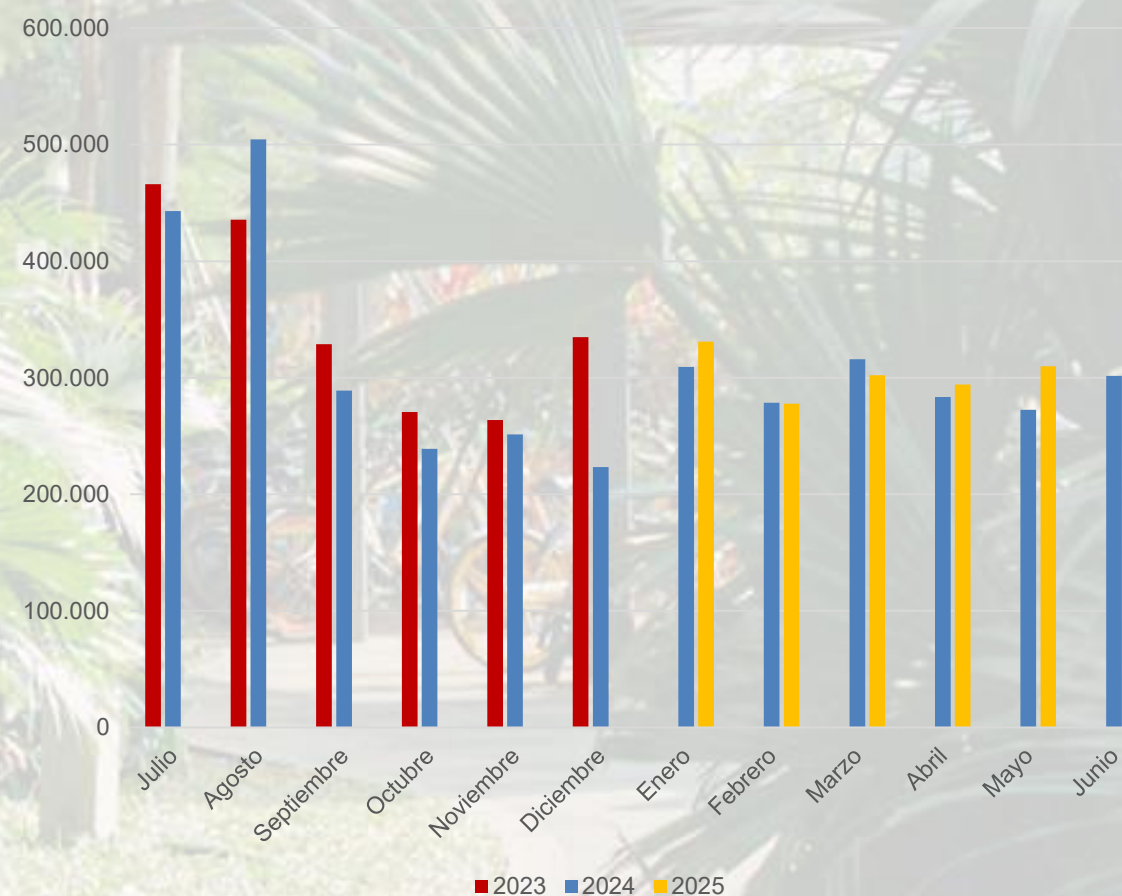
Consumo de electricidad

Verdecora ha implementado iniciativas significativas para mejorar la eficiencia energética y fomentar la utilización de fuentes de energía renovable.

A continuación, se indica el consumo energético mensual expresado en MWh registrado en 2024 y 2025 (ene-jun).

El plan estratégico de la empresa aborda diversos aspectos clave en este sentido:

Consumo electricidad (Kw)



1. Normativas de eficiencia energética en establecimientos: Se han implementado directrices para optimizar la eficiencia energética y supervisar rigurosamente el consumo de energía, contribuyendo así a maximizar recursos y reducir el impacto ambiental de las operaciones.

C o n s u m o r e s p o n s a b l e

C o n s u m o d e e l e c t r i c i d a d

2. Investigación y Desarrollo (I + D): Verdecora lleva a cabo análisis internos para evaluar la factibilidad de incorporar energías renovables. Esta estrategia evidencia un compromiso permanente con la innovación orientada a facilitar la transición hacia fuentes energéticas más sostenibles.

3. Evaluaciones energéticas internas: La empresa realiza evaluaciones energéticas internas con el fin de analizar los flujos de energía, identificar consumos excesivos y detectar ineficiencias. Este enfoque sistemático permite reconocer áreas con potencial de mejora y optimización en materia de eficiencia energética.



4. Infraestructuras con alta eficiencia energética: Verdecora ha desarrollado infraestructuras y edificios con un marcado enfoque en la eficiencia energética. Esta inversión en construcciones sostenibles reafirma el compromiso de la empresa con la reducción de su impacto ambiental.

5. Participación en iniciativas de eficiencia energética: La empresa se compromete a llevar a cabo proyectos orientados a optimizar la eficiencia energética. A través de la colaboración con otras entidades y especialistas del sector, contribuye a la implementación eficaz de prácticas más sostenibles.

6. Detección de oportunidades de ahorro: En Verdecora se llevan a cabo análisis detallados para identificar y evaluar las áreas con mayor potencial de ahorro energético en sus establecimientos. Esta estrategia permite una gestión más eficiente de los recursos y una disminución considerable de los costes asociados al consumo energético.

La estrategia integral de Verdecora abarca tanto acciones operativas específicas como iniciativas de investigación avanzada, reflejando un sólido compromiso con la mejora continua en eficiencia energética y la incorporación de prácticas más sostenibles en el desarrollo de sus actividades.

Verdecora ha desarrollado un plan integral orientado a fomentar la eficiencia energética y la incorporación de energías renovables. A nivel operativo, todas sus tiendas han implementado protocolos específicos que incluyen directrices claras para la gestión y el seguimiento del consumo energético.

Dichos protocolos contemplan medidas prácticas, como la regulación del uso de sistemas de climatización e iluminación, con el propósito de garantizar una gestión eficiente de los recursos energéticos en cada punto de venta.



Consumo responsable

Consumo de electricidad

En Verdecora seguimos avanzando en nuestro compromiso con la sostenibilidad y la eficiencia energética. Por ello, actualmente contamos con instalaciones de placas solares en nuestras tiendas de Arroyo, Majadahonda, Los Peñotes, Málaga, Zaragoza y Paterna. Gracias a estos puntos de generación de energía renovable, reducimos de forma significativa nuestra huella de carbono y apostamos por un modelo energético más limpio y responsable, alineado con nuestros valores de respeto y cuidado del medioambiente.

El porcentaje de cobertura que se ha conseguido alcanzar este año gracias a la central fotovoltaica es del 32 %, con una tasa de autoconsumo del 81%, lo que supone un rendimiento total de 554,57 MWh

En los meses de mayo, agosto y septiembre los valores de cobertura se aproximan al 50%, permitiendo alcanzar un efecto adecuado respecto al ahorro por autoconsumo fotovoltaico.

A nivel ecológico, estamos hablando de que hemos dejado de emitir 293,42 toneladas de CO2 desde el comienzo de la implantación, lo que es equivalente a 362 árboles plantados o al ahorro de 221,84 kg de carbón.

La exploración de propuestas potenciales demuestra el esfuerzo continuo de Verdecora por encontrar soluciones innovadoras para integrar fuentes de energía renovable en sus operaciones. Además, subraya el enfoque integral de la empresa en la mejora de la eficiencia energética, abarcando desde la implementación de prácticas en las tiendas hasta la evaluación de tecnologías emergentes, con el objetivo de avanzar hacia un modelo más sostenible y respetuoso con el medio ambiente.

Endesa X y Verdecora mantienen su acuerdo de colaboración con el propósito de seguir promoviendo la movilidad eléctrica en España, reafirmando así su compromiso con el desarrollo sostenible y la descarbonización del sector del transporte. Los puntos de recarga se encuentran ubicados en los aparcamientos públicos de los establecimientos, en espacios reservados exclusivamente para estacionamiento y recarga.

Dichos dispositivos son de carácter universal, lo que permite la carga de cualquier modelo de vehículo eléctrico disponible en el mercado.



Consumo responsable

Consumo de electricidad

Continuamos con la instalación de dispositivos de recarga semirápidos en las tiendas de Arroyo, Málaga, Majadahonda y Torrelodones que, gracias a su capacidad de 22 kW, permiten recuperar hasta el 80% de la batería del vehículo en aproximadamente una hora, ofreciendo así una solución eficiente y conveniente para los usuarios. En el centro comercial de Torrelodones, mantenemos el cargador de alta velocidad debido a su ubicación estratégica cerca de la autovía A6, lo que permite reducir el tiempo de carga a menos de treinta minutos, mejorando la experiencia de quienes necesitan una recarga rápida durante sus viajes.

Cambio climático

Se presenta el análisis consolidado y pormenorizado de las emisiones de Gases de Efecto Invernadero (GEI) generadas por las distintas instalaciones operativas de Verdecora. Esta estimación se realiza a través de una metodología integral y precisa que considera los aspectos más relevantes vinculados a dichas emisiones, incluyendo tanto fuentes directas como indirectas, tales como el consumo energético, los procesos productivos y la logística interna. La cuantificación de las emisiones de GEI constituye un elemento esencial dentro de nuestro compromiso firme y transparente con la sostenibilidad ambiental y la responsabilidad empresarial. Este análisis no solo permite detectar áreas prioritarias de mejora, sino que también orienta la implementación de medidas concretas para lograr una reducción efectiva y progresiva de nuestras emisiones.

En el marco de su compromiso constante con la reducción de emisiones contaminantes, Verdecora impulsa de forma activa alianzas estratégicas con empresas que cuentan con flotas de transporte avanzadas, específicamente diseñadas para minimizar la emisión de CO₂. A la par de una gestión interna rigurosa de sus propias emisiones.

Esta estrategia refleja la firme determinación de Verdecora de reducir el impacto ambiental de sus operaciones y de respaldar soluciones logísticas más respetuosas con el entorno, contribuyendo así a la construcción de una cadena de suministro más sostenible y eficiente. A partir del presente ejercicio fiscal, todos los cálculos de nuestra huella de carbono serán verificados y certificados conforme a los estándares establecidos por el Ministerio competente.

Emisiones GEI	
2025	
Tipo de energía	T Co2 eq
Alcance 1	94,87
Alcance 2	914,19
Total emisiones	1009,06

Fuente para las emisiones de alcance 1: DEFRA 2021. (Factor de conversión: 2,02135) Fuente para las emisiones de alcance 2: Carbon Footprint 2021. (Factor de conversión: 0,17103)

Consumo responsable

Protección de biodiversidad

Las actividades de la empresa se desarrollan alejadas de áreas protegidas y de zonas colindantes que albergan una alta biodiversidad o especies catalogadas como protegidas.

En este marco, se han llevado a cabo exhaustivas evaluaciones de impacto ambiental con el fin de garantizar que nuestras operaciones no generen efectos negativos sobre estos ecosistemas vulnerables, reafirmando así nuestro firme compromiso con la conservación del entorno natural.

Sin embargo, nuestra responsabilidad ambiental va más allá de la mitigación de los impactos directos derivados de nuestras actividades. Somos plenamente conscientes de que la protección de la biodiversidad constituye una tarea compartida, que trasciende el alcance de nuestras propias operaciones. Por ello, destinamos recursos significativos a iniciativas de sensibilización dirigidas a la sociedad, subrayando la importancia de conservar la biodiversidad.

Esta labor se materializa a través de programas y campañas centrados en la protección de la naturaleza, la preservación de los ecosistemas y la defensa de las especies amenazadas.



Este compromiso trasciende el ámbito de nuestras actividades cotidianas y se materializa en múltiples iniciativas formativas y de concienciación orientadas a resaltar la relevancia fundamental de la conservación de la biodiversidad.

Estas acciones comprenden colaboraciones con organizaciones no gubernamentales, entidades educativas y comunidades locales, con el propósito de fomentar una mayor comprensión y valoración del patrimonio natural. Del mismo modo, se desarrollan talleres, conferencias y eventos abiertos al público, orientados a sensibilizar e incentivar la participación activa de la sociedad en la protección y conservación de los recursos naturales.

Si bien nuestras operaciones no se desarrollan en zonas consideradas críticas en términos de biodiversidad, asumimos plenamente la responsabilidad compartida de contribuir a la preservación del patrimonio natural global. En este sentido, trabajamos activamente para fomentar una mayor conciencia colectiva sobre la relevancia de esta cuestión esencial.

Estamos convencidos de que toda acción, por pequeña que sea, tiene un impacto, y por ello mantenemos un firme compromiso con la promoción de prácticas sostenibles que garanticen el bienestar ambiental de las futuras generaciones.



Compromiso con la sociedad

Colaboraciones y donaciones



Durante la DANA que afectó a la Comunidad Valenciana, en Verdecora quisimos mostrar nuestro compromiso y apoyo a las zonas más perjudicadas. Conscientes de las necesidades urgentes derivadas de esta situación, llevamos a cabo la donación de material esencial como guantes, botas, palas y otras herramientas, valorado en un importe total de **20.000 euros**. Estos recursos se destinaron a la Mancomunidad de L'Horta Sud, entidad que agrupa a diez de los municipios más afectados por este episodio meteorológico.

La ayuda no se limitó únicamente a herramientas y equipamiento. De manera adicional, se donaron dos depósitos de agua con capacidad de **1.000 litros cada uno**, que se destinarán al colegio de Xirivella. Este recurso garantizó un suministro adecuado en un momento en el que las infraestructuras y servicios básicos de la zona sufrieron un fuerte impacto.

En contextos de emergencia como el provocado por la DANA, disponer de material y recursos adecuados puede marcar una gran diferencia en la capacidad de respuesta y recuperación de las comunidades afectadas. En Verdecora creemos que la solidaridad y la acción conjunta son fundamentales para superar este tipo de adversidades, y seguiremos trabajando para aportar nuestro granito de arena allí donde más se necesite.



Compromiso con la sociedad

Colaboraciones y donaciones

Redondeo Solidario

Mediante la acción del redondeo solidario y junto a la asociación **Balia** hemos conseguido recaudar un total de **6.017 €** gracias a las aportaciones llevadas a cabo por parte de nuestros clientes.

Gracias a esta recaudación es posible desarrollar talentos individuales y competencias ciudadanas para niños en riesgo de exclusión social, permitiendo su integración. Los menores son atendidos por un equipo de profesionales y participan mediante los huertos en diferentes talleres y actividades de educación emocional y valores, así como concienciación ambiental, refuerzo escolar y demás.

La fundación Balía entiende la sostenibilidad como el valor de actuar en el presente pensando en el futuro sobre tres pilares fundamentales:

1. **Protección medioambiental:** asume que la naturaleza y el medioambiente son fuente limitada de recursos.
2. **Desarrollo social:** se busca la cohesión entre comunidades para alcanzar niveles satisfactorios de calidad de vida, sanidad y educación.
3. **Crecimiento económico:** enfocado a generar riqueza equitativa para todos sin dañar el medioambiente.



Como contribución a los afectados por la Dana, se vio modificada la causa del redondeo solidario para dar respuesta a una situación crítica que requería de toda nuestra solidaridad.

Gracias a la campaña se consiguieron recaudar **4.389 €** a **Cruz Roja**, asociación la cual actuó sobre el terreno para atender a todas las personas rescatadas tras las graves inundaciones que han afectado a varias zonas del país. Cruz Roja prestó ayuda de primera necesidad en albergues y polideportivos, proporcionando ropa de abrigo, kits de higiene y artículos básicos, así como alimentos para viviendas de difícil acceso. También permitió llevar a cabo el seguimiento y apoyo telefónico a personas mayores en zonas de riesgo.

Colaboraciones y donaciones

W W F

El Fondo Mundial para la Naturaleza (WWF, por sus siglas en inglés) es una organización no gubernamental fundada en 1961, dedicada a la conservación del medio ambiente. Su misión principal consiste en detener el deterioro del entorno natural y promover un futuro en el que la humanidad conviva en armonía con la naturaleza, valores que también inspiran la visión y las acciones de nuestra empresa.

Para alcanzar estos fines, WWF trabaja en la preservación de la biodiversidad y la integridad de los ecosistemas, asegurando la continuidad de sus funciones, interacciones y ciclos esenciales para las generaciones venideras. Asimismo, la organización se esfuerza por mitigar los impactos negativos de la actividad humana —conocidos como huella ecológica— y por garantizar un uso responsable y equitativo de recursos naturales vitales como el suelo, el agua dulce y el aire. En Verdecora, mantenemos nuestra colaboración con esta entidad mediante la cesión de espacios destinados a la difusión de su labor y sus iniciativas.

Gracias a esta cooperación, WWF ha logrado sumar 88 nuevos socios, lo que representa una contribución anual estimada en 9.595 euros, cantidad que permite financiar la plantación de aproximadamente dos hectáreas de vegetación, equivalentes a 2.494 árboles de diversas especies.



Colaboraciones y donaciones

Fundación Seur

La Fundación SEUR tiene como objetivo principal respaldar a colectivos en situación de vulnerabilidad, con un enfoque prioritario en la infancia, mediante iniciativas de logística solidaria.

En el contexto de su proyecto de recogida de tapones, la Fundación contribuye al bienestar infantil a través del reciclaje de tapones de plástico. En el transcurso de 2025, se recolectaron un total de 38.000 unidades, lo que se tradujo en más de 95 kilogramos de plástico reciclado.

Los fondos obtenidos fueron destinados a sufragar tratamientos médicos y ortopédicos no cubiertos, o cubiertos de forma parcial, por el sistema público de salud. Esta iniciativa no solo proporciona una mejora concreta en la calidad de vida de los menores beneficiarios, sino que también representa un avance significativo en términos de sostenibilidad ambiental. Asimismo, la recogida y reciclaje de tapones permitió evitar la emisión de 143,6 kilogramos de dióxido de carbono (CO₂), uno de los principales gases responsables del cambio climático.

Al integrar acciones que favorecen tanto a las personas como al medio ambiente, este proyecto se consolida como un modelo ejemplar de colaboración con impacto positivo y duradero, promoviendo el bienestar social y la conservación del entorno para las generaciones actuales y futuras.



Jornadas de adopción

ADOPCIONES Y DONACIONES

ADOPCIONES

Nunca verás tantas sonrisas juntas como en una de nuestras Jornadas de Adopción. Las organizamos periódicamente en nuestras tiendas, junto a cursos de adiestramiento, charlas y exhibiciones de formadores profesionales a tu disposición. Encuétralas en calendario en nuestra web, donde además puedes conocer a las mascotas que buscan hogar ahora mismo.

https://verdecora.es/adopcion/mascotas_adopcion

DONACIONES

¿Quieres colaborar con una protectora de animales con la garantía de que tu esfuerzo llegará a su destino? Indica en cualquier tienda Verdecora que tu compra es una donación, decide a qué protectora quieres enviarla, y nuestras compañeras se la harán llegar. Descubre en este enlace las protectoras que ya colaboran con nosotros en todo el país.

<https://verdecora.es/adopcion/protectora>

Nuestro programa Verdecora Adopta ha ayudado a encontrar un nuevo hogar a cientos de animales desde su comienzo en 2019.

Verdecora dona a
PROTECTORA "EL BOSQUE"
65 kg Pienso PIANO y...

En Verdecora, fomentamos de manera activa las jornadas de adopción, centrando nuestros esfuerzos en destacar el valor social y ambiental de estas acciones mediante la difusión de los animales adoptados y las contribuciones realizadas en apoyo a esta causa.

Nuestro compromiso se orienta a concienciar a la comunidad sobre la relevancia de la adopción responsable, promoviendo una transformación cultural que refuerce el bienestar animal y fomente el respeto hacia todas las formas de vida.

Durante el año 2025, hemos establecido una colaboración activa con más de 16 entidades de protección animal, coordinando un total de 125 jornadas destinadas a promover la adopción de mascotas. Gracias a este esfuerzo conjunto, se ha logrado formalizar la adopción de 269 animales, garantizando su integración en hogares responsables. Estos logros reflejan nuestro compromiso sostenido con la protección y el bienestar animal, y ponen de manifiesto el impacto positivo que generan las acciones colaborativas en la mejora de la calidad de vida de los animales domésticos.

Asimismo, mantenemos nuestro compromiso de seguir ampliando las acciones y alianzas estratégicas con el objetivo de llegar a un mayor número de comunidades y extender el apoyo a más animales en situación de vulnerabilidad. Trabajamos en la consolidación de una red sólida de colaboración que proporcione recursos, formación y asistencia, contribuyendo así a mejorar su bienestar y a fomentar una conciencia colectiva basada en el respeto y la responsabilidad hacia los animales.

Nuestra aspiración es contribuir a la construcción de una sociedad en la que todos los animales sean valorados, respetados y cuidados como seres dignos de protección y afecto.

C a m p u s V e r d e c o r a

N u e s t r a a c t i v i d a d i n f a n t i l p a r a c o l e g i o s

Fomentar la educación en contacto con la naturaleza desde edades tempranas es una herramienta clave para despertar la conciencia ambiental en las nuevas generaciones. En este marco, Verdecora refuerza su compromiso con la sostenibilidad a través del Campus Verdecora, una actividad mensual para centros escolares que combina aprendizaje y ocio, promoviendo el respeto por el entorno natural.

El Campus Verdecora es una iniciativa educativa gratuita dirigida al público infantil, que ofrece a los centros escolares una propuesta innovadora para fomentar el respeto por el medio ambiente. A través de actividades dinámicas, los alumnos reflexionan sobre la importancia de cuidar la naturaleza.

Los “Verdecoles” constituyen un pilar esencial dentro de esta propuesta educativa dirigida al público infantil. Su finalidad es estimular el interés por el entorno natural y fomentar una relación respetuosa con él. Cada edición del Campus Verdecora ofrece una experiencia formativa que integra exposiciones y talleres prácticos con un enfoque lúdico y pedagógico. Las actividades son conducidas por monitores especializados en educación infantil, quienes acompañan a los grupos durante toda la jornada, promoviendo un entorno participativo y dinámico.

Esta iniciativa refuerza el compromiso de Verdecora con la formación ambiental desde edades tempranas, entendiendo que la educación es una herramienta clave para construir una sociedad más consciente y comprometida con la sostenibilidad. Al fomentar el respeto por la naturaleza mediante experiencias directas y significativas, contribuimos activamente al desarrollo de valores responsables en las futuras generaciones.

Con mucho gusto, aquí tienes una versión formal y reformulada del texto: Más allá de la simple actividad de dibujo, se pretende que los participantes vivencien un contacto directo con la naturaleza. Por ello, una de las actividades consiste en la introducción al cultivo, mediante la plantación de su propio plantón de huerto.

El Campus Verdecora, dirigido a niños y niñas de entre 4 y 10 años, está abierto a la participación de cualquier centro educativo interesado en compartir esta experiencia. Cada visita se adapta cuidadosamente a las características y necesidades propias de la edad del grupo. Esta iniciativa representa nuestro compromiso permanente con la educación ambiental y brinda a los colegios de la región la oportunidad de incorporar contenidos medioambientales relevantes en su proyecto pedagógico.



Nuestro cliente

Experiencia cliente

Por supuesto, aquí tienes una versión formal y reformulada del texto: En Verdecora, nuestra misión fundamental es crear un entorno donde la experiencia del cliente constituya el eje central de todas nuestras actividades. Estamos dedicados a proporcionar un servicio excepcional, productos de alta calidad y un ambiente acogedor que no solo satisfaga, sino que también motive e inspire a cada cliente.

Para lograr este objetivo, hemos implementado una estrategia integral centrada en el cliente, la cual orienta todas nuestras decisiones y actuaciones. El primer paso consiste en comprender profunda y detalladamente las expectativas, necesidades y preferencias de quienes nos eligen.

En Verdecora, nuestra misión fundamental es crear un entorno donde la experiencia del cliente constituya el eje central de todas nuestras actividades. Estamos dedicados a proporcionar un servicio excepcional, productos de alta calidad y un ambiente acogedor que no solo satisfaga, sino que también motive e inspire a cada cliente.

Para lograr este objetivo, hemos implementado una estrategia integral centrada en el cliente, la cual orienta todas nuestras decisiones y actuaciones. El primer paso consiste en comprender profunda y detalladamente las expectativas, necesidades y preferencias de quienes nos eligen.

Por esta razón, nos esforzamos en generar experiencias singulares que fomenten vínculos emocionales sólidos y perdurables, dejando una impresión positiva mucho tiempo después de que nuestros clientes hayan visitado nuestras instalaciones.

En cuanto al procedimiento y sistema de gestión de reclamaciones, cabe destacar que todas las consultas y reclamaciones de nuestros clientes pueden ser atendidas mediante diferentes canales, tanto en nuestras tiendas físicas como a través de plataformas digitales.

Este sistema está concebido para gestionar cada solicitud según su nivel de prioridad, asegurando una respuesta rápida y efectiva. Adicionalmente, disponemos de un servicio telefónico con diversas extensiones, lo que permite atender el mayor volumen de llamadas con la máxima eficiencia.

En Verdecora, nuestra política corporativa está orientada a consolidar y mejorar de forma constante la experiencia del cliente. Creemos firmemente que, al colocar al cliente en el centro de todas nuestras iniciativas, no solo aseguramos el éxito de la empresa, sino que también aportamos de manera significativa al bienestar de las personas y al progreso de la comunidad en la que operamos.



Nuestro cliente

Servicios

Durante el año 2025, hemos ofrecido a nuestros clientes un total de 316 eventos, distribuidos en 125 jornadas de adopción, 43 actividades del Verde Campus, 113 talleres dirigidos a familias, 27 premium, 4 exhibiciones y 4 formaciones online.

En la actualidad, la mayoría de estos servicios se encuentran disponibles en nuestras tiendas; sin embargo, su oferta y modalidad de ejecución pueden diferir según el establecimiento.



10

Diagnóstico de enfermedades en plantas e indicación del tratamiento correspondiente

11

Estudio de paisajismo

12

Montaje de mobiliario y muebles de jardín que ponemos a la venta

13

Transporte y plantado de plantas adquiridas en la tienda

14

Instalaciones de césped, cerramientos y riego

15

Análisis de agua de acuarios

16

Primera consulta veterinaria gratuita

17

Lavadero canino gratuito

18

Zona Agility de uso libre



19

Clínica veterinaria

20

Peluquería canina

21

Grabado de chapas para mascotas



Nuestro cliente

Servicios

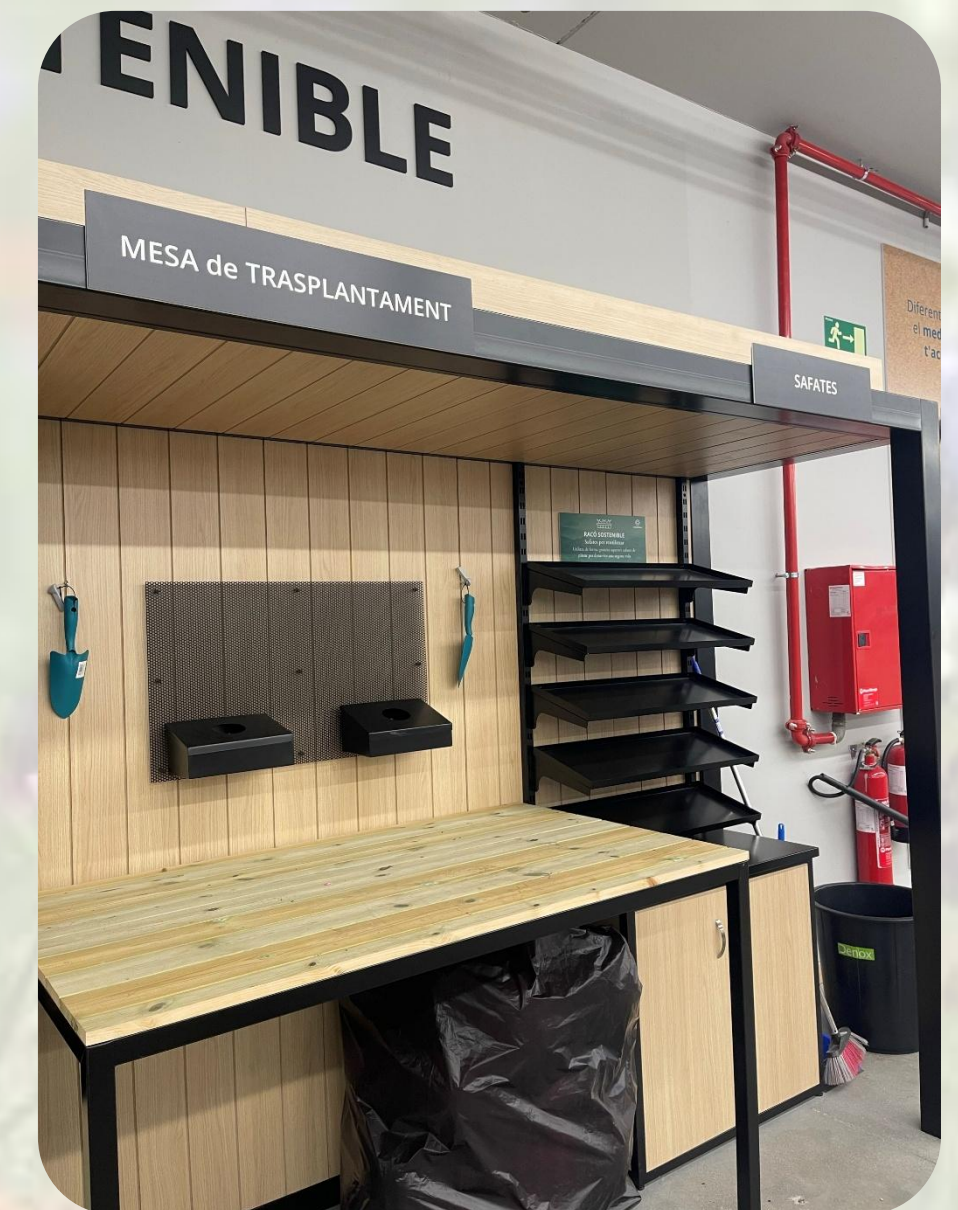
Con motivo de la reciente apertura de nuestro nuevo establecimiento en Sant Quirze, hemos incorporado un espacio especialmente diseñado para fomentar la sostenibilidad, el compromiso social y el respeto por el medio ambiente.

Este nuevo espacio no solo permite a nuestros clientes reciclar una amplia variedad de residuos, tales como pilas, tapones, cápsulas de café y otros materiales de uso cotidiano, sino que también ofrece múltiples iniciativas orientadas a la reutilización y la solidaridad.

Entre las acciones destacadas, los visitantes tienen la posibilidad de dejar donaciones destinadas a diferentes protectoras, mejorando el bienestar de las mascotas, contribuyendo así al cuidado y la protección de animales que lo necesitan.

Asimismo, hemos habilitado un área específica donde los usuarios pueden llevar a cabo sus propios trasplantes de plantas, facilitando materiales y un entorno adecuado para ello.

Además, promovemos la reutilización de bandejas de plástico, que pueden ser empleadas para transportar plantas de manera práctica y sostenible, prolongando su vida útil y reduciendo la generación de residuos.



Nuestro equipo

En Verdecora, somos plenamente conscientes de que el capital humano es un elemento esencial para el logro de nuestros objetivos, constituyendo un pilar clave dentro de nuestra estructura organizativa. Por ello, promovemos una cultura orientada a la mejora continua y al desarrollo integral de las personas, fomentando un entorno laboral que favorezca tanto su crecimiento profesional como personal.

Asimismo, garantizamos el respeto por los derechos fundamentales de nuestros colaboradores, incluyendo la libertad sindical y la negociación colectiva, y velamos por procesos de selección y promoción basados exclusivamente en criterios de mérito y adecuación al puesto, asegurando la igualdad de oportunidades en todo momento.

En Verdecora consideramos fundamentales las siguientes cualidades en nuestros empleados:

1. Pasión por el cliente y por los productos, acompañada de una clara orientación hacia los resultados y un marcado espíritu de trabajo colaborativo.
2. Competencia y formación necesarias para tomar decisiones de manera ágil y proactiva en su labor diaria.
3. Un fuerte compromiso con la empresa, mostrando interés en desarrollarse profesionalmente, asumir mayores responsabilidades y una destacada capacidad para adaptarse a los cambios.

En Verdecora, implementamos diversas iniciativas orientadas a garantizar la satisfacción, el bienestar y la equidad entre todos los miembros de nuestra plantilla. Entre estas medidas, destaca la realización anual de una encuesta de clima laboral, en la que se invita a los colaboradores a valorar su experiencia en la organización en relación con aspectos clave como:

- Estrategia
- Innovación
- Adaptabilidad
- Simplicidad
- Sostenibilidad y seguridad
- Gestión de calidad, aprendizaje y desarrollo

Los resultados obtenidos en la encuesta correspondiente al año 2025 muestran un índice de confianza del 78 %. Además, en coherencia con nuestro firme compromiso con el bienestar y la equidad en el ámbito laboral, Verdecora ha puesto en marcha un Plan de Igualdad, junto con un comité de salud y políticas específicas dirigidas a prevenir riesgos laborales.

Estas iniciativas tienen como finalidad seguir fortaleciendo la experiencia laboral de nuestros colaboradores, garantizando un entorno equitativo, seguro y propicio para su desarrollo tanto profesional como personal.

Grupo Clima

Mantenemos activo el grupo de trabajo enfocado en la mejora del clima laboral, conformado por representantes de todos los departamentos que integran los servicios de apoyo. Las principales motivaciones para continuar con este equipo se fundamentan en los siguientes aspectos:

- **Impulsar la colaboración:** En Verdecora creemos firmemente que la construcción conjunta de un entorno laboral más favorable fortalece los vínculos entre los colaboradores y promueve un mayor sentido de pertenencia.
- **Detectar retos actuales:** Las sesiones de trabajo permiten identificar situaciones que impactan en la motivación y el bienestar del equipo, aportando una visión enriquecida por la diversidad de experiencias y opiniones.
- **Proponer soluciones e iniciativas:** Mediante el diálogo abierto y el intercambio de ideas, se plantean propuestas orientadas a fomentar un entorno laboral más sano, dinámico y constructivo.
- **Fortalecer la comunicación interna:** Este espacio facilita una interacción más transparente y efectiva entre las distintas áreas y niveles de la organización, contribuyendo a un clima de confianza y cohesión.

En Verdecora consideramos que la constitución de un grupo orientado a la mejora del clima laboral constituye una herramienta estratégica efectiva para fortalecer la cooperación entre equipos, detectar y abordar desafíos organizativos, fomentar una comunicación abierta y favorecer cambios constructivos que contribuyan a un entorno profesional más satisfactorio, equilibrado y motivador.



Empleo

A continuación, se presenta la información relativa al número total de empleados al finalizar el ejercicio 2025, así como la correspondiente distribución de la plantilla según criterios de género, grupo etario y categoría profesional.

Número de empleados a cierre de año fiscal de 2025 y distribución por tipo de la plantilla														
Año	Edad				Categoría profesional									
	<30	31-50	>50	Total	Mando		Téc		Prof		P.Base		Total	
	H	M	H	M	H	M	H	M	H	M	H	M	H	M
2024	192	342	34	568	46	46	31	68	64	119	84	110	225	343
2025	245	360	42	647	43	44	42	81	66	118	106	147	257	390

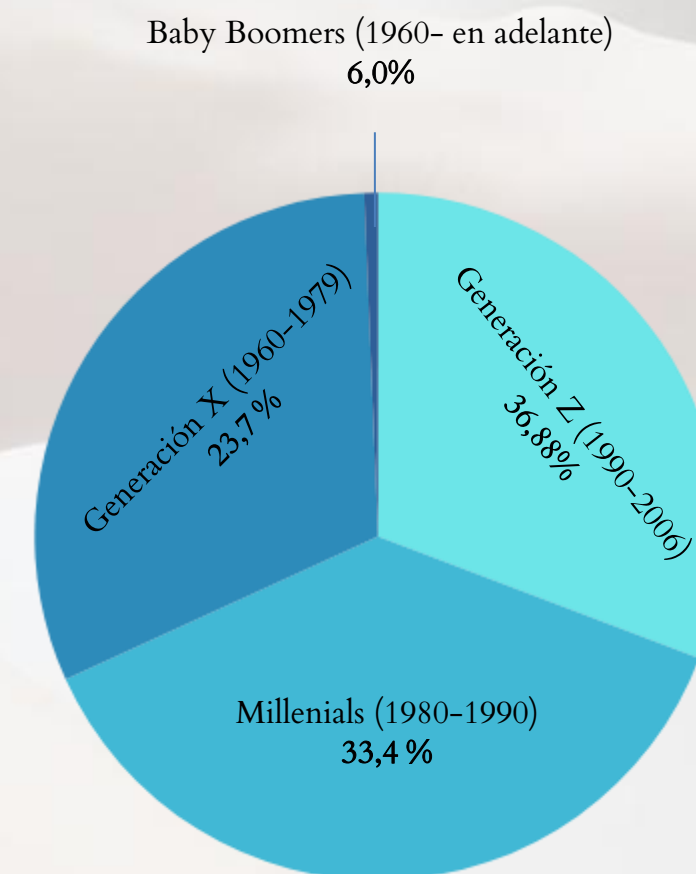
Promedio anual de contratos al cierre del ejercicio 2025 por tipo de contrato y categoría profesional										
Tipo de contrato	Categoría profesional									
	Mandos		P. base		Prof.		Técnicos		Total	
Año	2024	2025	2024	2025	2024	2025	2024	2025	2024	2025
Indefinido tiempo completo	89	81	19	27	76	80	84	103	268	291
Indefinido tiempo parcial	6	6	102	115	87	102	16	20	221	243
Temporal tiempo completo			0	6	0	0	1		1	6
Temporal tiempo parcial			56	105	2	2			58	107

Modalidades de contrato

Asimismo, se indica el número y la distribución de modalidades de contratos de trabajo al cierre del ejercicio 2025, con el desglose por género, edad y categoría profesional:

Empleados al cierre del ejercicio 2025 por tipo de contrato, género y edad														
Tipo de contrato	Género						Edad (años)							
	H		M		Total		< 30		31 -50		>50		Total	
Año	2024	2025	2024	2025	2024	2025	2024	2025	2024	2025	2024	2025	2024	2025
Indefinido tiempo completo	116	132	150	159	266	291	42	66	201	195	23	30	266	291
Indefinido tiempo parcial	65	81	136	162	201	243	75	104	115	130	11	9	201	243
Temporal tiempo completo		5	1	2	1	7		4	1	2		1	1	7
Temporal tiempo parcial	44	39	56	67	100	106	75	71	25	33		2	100	106

Diversidad Generacional



Empleo

Despidos

A lo largo del ejercicio 2025, la compañía ha contabilizado un total de cinco desvinculaciones laborales.

A continuación, se presenta una tabla con la distribución de dichos despidos según el género, el rango de edad y la categoría profesional.

Despidos del ejercicio 2025/ 2024 (ene-jun)						
Año	Género			Edad (años)		
	H	M	Total	<30	31-50	>50
2024	1	4	5	2	3	0
2025	8	9	17	4	10	3

Asimismo, se incluye a continuación una tabla complementaria que expone la brecha salarial existente, calculada como la proporción entre la remuneración media percibida por mujeres y la correspondiente a los hombres, dentro de cada categoría profesional que contemple funciones iguales o comparables. Esta información proporciona una visión más precisa sobre las diferencias retributivas en puestos de naturaleza similar.

Año	Brecha salarial por categoría profesional			
	Mandos	P.Base	Prof.	Téc.
2024	0,78	0,92	0,96	0,84
2025	0,81	0,92	0,99	0,94

Remuneraciones

En relación con la retribución media del equipo de Verdecora, a continuación, se expone un desglose de los datos correspondientes al salario bruto medio devengado durante el ejercicio 2025, con el objetivo de ofrecer una visión detallada sobre la evolución salarial registrada en dicho periodo.

Remuneraciones por género, edad y categoría profesional (k€) 2025 y 2024 (ene-jun)											
Año	Edad (años)			Categoría profesional							
	<30	31-50	>50	Mandos		P.Base		Prof.		Técnicos	
				H	M	H	M	H	M	H	M
2024	5,92	9,95	11,12	19,89	15,43	5,15	4,74	7,38	7,08	11,37	9,51
2025	11,73	19,10	21,77	38,00	30,83	10,51	9,76	14,5	14,40	20,12	19,98

Medidas para la desconexión laboral y empleo de personas con discapacidad y el fomento del empleo de personas con discapacidad

Verdecora aplica una política integral orientada a promover la desconexión digital, mediante la implementación de medidas específicas dirigidas especialmente a los empleados que cuentan con acuerdos de teletrabajo formalizados en su convenio colectivo. Esta política no solo garantiza el respeto de los derechos laborales, sino que también impulsa la flexibilidad organizativa y una gestión adecuada del tiempo de trabajo, contribuyendo a un entorno que favorece la conciliación entre la vida profesional y personal.

En este marco, se reconoce el derecho fundamental de los empleados a no estar disponibles digitalmente fuera del horario laboral establecido.

Empleo

Este enfoque contribuye al bienestar y a la calidad de vida de los trabajadores, reafirmando el firme compromiso de la empresa con un entorno laboral saludable y equitativo.

Cabe destacar que, al cierre del periodo analizado, Verdecora contaba con un 2,5 % de empleados con discapacidad. La compañía promueve activamente políticas de inclusión laboral para personas con capacidades especiales, estableciendo colaboraciones estratégicas con centros especiales de empleo y organizaciones relevantes como la Fundación Oxiria, UTE-ENCO y Fundación Amas Empleo.

Estas iniciativas buscan ofrecer oportunidades laborales significativas, así como apoyo y formación especializada, facilitando la integración plena y valiosa de personas con habilidades específicas en el entorno laboral de Verdecora. Este compromiso refuerza nuestra dedicación a la diversidad e inclusión, fomentando la construcción de un equipo diverso y representativo que valore la riqueza y singularidad de cada persona.

Organización laboral

El personal de las tiendas desempeña sus funciones en turnos que comprenden franjas matutinas, vespertinas y turnos divididos, incluyendo la cobertura de fines de semana y días festivos. La planificación de los horarios en Verdecora se realiza siempre respetando estrictamente los periodos de descanso establecidos por la legislación vigente.

Durante el ejercicio 2025, se contabilizaron un total de 43.175 horas de absentismo laboral, abarcando tanto ausencias justificadas como no justificadas. Este dato refleja el compromiso constante con la eficiencia y la asistencia en el trabajo. En cuanto a la rotación de personal, se registró un 2,61 % en términos generales.

En relación con las medidas para facilitar la conciliación entre la vida laboral y familiar, Verdecora no cuenta con políticas específicas, aunque incorpora mejoras en este ámbito dentro de los convenios colectivos vigentes para sus trabajadores.

Durante el ejercicio fiscal 2025, el 4,86 % de los empleados de Verdecora se hallaron en situaciones vinculadas a la conciliación, evidenciando el compromiso de la empresa por fomentar un equilibrio adecuado entre la vida personal y profesional de su plantilla.

Salud y seguridad

Verdecora desarrolla un plan integral de prevención de riesgos laborales, complementado por la colaboración de un servicio externo especializado. Esta estrategia asegura el cumplimiento riguroso de la normativa vigente y la aplicación homogénea de medidas de seguridad en toda la organización.

La integración de este plan interno con el apoyo externo evidencia el sólido compromiso de Verdecora con la protección y el bienestar de su personal, garantizando un ambiente laboral enfocado en la prevención y reducción de riesgos.

Este enfoque preventivo contribuye a preservar un entorno de trabajo seguro y saludable, conforme a los requisitos legales y a las mejores prácticas en la gestión de riesgos laborales.

El plan de prevención establece un marco que asigna las responsabilidades a la alta dirección, determina los procedimientos organizativos, señala los órganos de representación y establece objetivos relacionados con la prevención de riesgos laborales. Los objetivos concretos en materia de seguridad y salud laboral se fundamentan en los siguientes principios:

- Se encuentran completamente alineados con la política de seguridad y salud laboral de la organización.
- Son cuantificables y permiten una evaluación objetiva.
- Integran los requisitos vigentes aplicables en materia de seguridad y salud en el ámbito laboral.

- Están vinculados con la calidad y seguridad de los productos y servicios ofrecidos
- Son sometidos a un seguimiento y evaluación constante.
- Se transmiten de manera transparente y comprensible en todos los niveles de la empresa.
- Se revisan y actualizan regularmente para ajustarse a las variaciones en las condiciones laborales y a las modificaciones en la normativa vigente.

Estos objetivos representan no solo el compromiso de Verdecora con la seguridad y salud en el trabajo, sino que también establecen un marco estructurado y adaptable para garantizar la efectividad continua de las acciones preventivas.

Durante el periodo, se han registrado un total de 47 accidentes laborales. A continuación, se presentan los datos de siniestralidad correspondientes a Verdecora en los años 2024 y 2025 :

	Accidentes de trabajo		
	2024 (ene-jun)	2025	
		H	M
Número de accidentes de trabajo con baja en el puesto de trabajo	11	12	7
Número de accidentes de trabajo sin baja en el puesto de trabajo	9	5	19
Número de accidentes de trabajo con baja itinere	2	0	2
Número de accidentes de trabajo sin baja itinere	0	0	0
Índice de frecuencia (I.F*)	24,85	19,22	
Índice de gravedad (I.G*)	0,70	0,35	
Total de horas trabajadas	362.146	1.040.600	
Jornadas perdidas	253	576	

Salud y seguridad

En el transcurso del año fiscal 2025, Verdecora no ha reportado ningún caso de enfermedad profesional entre su personal. Asimismo, la empresa dispone de comités especializados en salud y seguridad que se reúnen anualmente para analizar las medidas adoptadas y revisar los objetivos establecidos.

Asimismo, se implementaron acciones específicas dirigidas a fortalecer la salud y seguridad en el lugar de trabajo, tales como la evaluación de los riesgos vinculados a la COVID-19 y la puesta en marcha de medidas particulares para las tiendas físicas.

Cada comité redacta minutas detalladas de sus encuentros, asegurando un registro formal de las deliberaciones y resoluciones adoptadas.

Estos espacios de análisis y diálogo permanente evidencian el enfoque proactivo de Verdecora en la mejora continua de la seguridad y salud en el trabajo. La identificación de riesgos, particularmente en el contexto de la pandemia, y la constante atención de la empresa frente a nuevos retos y modificaciones en el entorno laboral.

Relaciones con los trabajadores

La totalidad del personal de Verdecora se encuentra protegido bajo un convenio colectivo que contempla cuestiones relativas a la salud y seguridad en el trabajo. Cabe resaltar que la empresa cumple rigurosamente con la legislación vigente en materia de Prevención de Riesgos Laborales.

Asimismo, Verdecora ha constituido un Comité de Empresa que realiza reuniones intercentros con una periodicidad variable, ajustándose a las necesidades del momento. En este marco, los representantes de cada centro se reúnen de forma regular.

Esta estructura organizativa garantiza que los empleados dispongan de múltiples vías de comunicación para expresar preocupaciones o presentar reclamaciones en materia de seguridad y salud en el trabajo. La existencia del Comité de Empresa, junto con las reuniones intercentros y los encuentros regulares con los delegados de cada centro, proporciona a los trabajadores acceso tanto a la dirección de su propio centro como al departamento de Recursos Humanos, reforzando la transparencia y fomentando la participación en asuntos esenciales para su bienestar laboral.

Formación

Asimismo, Verdecora ha constituido un Comité de Empresa que organiza reuniones intercentros con una periodicidad ajustada a las necesidades específicas de cada momento. En este marco, los delegados de cada centro llevan a cabo reuniones regulares. Esta configuración organizativa garantiza que los empleados dispongan de múltiples vías de comunicación para plantear dudas o presentar reclamaciones vinculadas a la seguridad y salud en el trabajo.

La presencia del Comité de Empresa, las reuniones intercentros y los encuentros regulares con los delegados de cada centro proporcionan a los trabajadores acceso tanto a la dirección de su centro como al departamento de Recursos Humanos, fomentando de este modo la transparencia y la implicación en temas esenciales para su bienestar laboral.

Formación



Número de horas de formación por categoría profesional		
Categoría profesional / Año	2024 (ene-jun)*	2025
Mandos	1.392	650
Personal base	2.586	2.758
Profesionales	1.942	572
Técnicos	981,50	380
Total	6.902	4.359

*2024 coincide con el lanzamiento de las formaciones en la plataforma de **greenlearning**

Educación ambiental

La presencia del Comité de Empresa, las reuniones intercentros y los encuentros regulares con los delegados de cada centro proporcionan a los trabajadores acceso tanto a la dirección de su centro como al departamento de Recursos Humanos, fomentando de este modo la transparencia y la implicación en temas esenciales para su bienestar laboral.

Como resultado de estas sesiones, se recogieron propuestas de mejora en materia de sostenibilidad por parte de nuestros empleados, las cuales están siendo evaluadas en la actualidad.

La meta para 2026 es impartir esta capacitación a los empleados que desempeñan el puesto de responsable de sección en todas nuestras tiendas, con el propósito de seguir fomentando de forma constante la educación ambiental.

Green Learning

Green Learning es una compañía dedicada a la formación en tecnologías de la información, con un enfoque prioritario en las soluciones de Microsoft más requeridas en los entornos laborales, profesionales y educativos.

A través de esta plataforma de formación, todo el personal de Verdecora se encuentra inscrito en el denominado Programa de Formación Esencial Verdecora, al cual pueden acceder desde cualquier dispositivo. En dicho entorno, los usuarios disponen de contenidos relacionados con procedimientos corporativos, información institucional y cursos alineados con los valores y la filosofía de la empresa, tales como la Ley de Bienestar Animal o el uso de aplicaciones internas.

Asimismo, la plataforma complementa su oferta formativa con contenidos adicionales de acceso libre, disponibles para su realización fuera del entorno principal.



I g u a l d a d

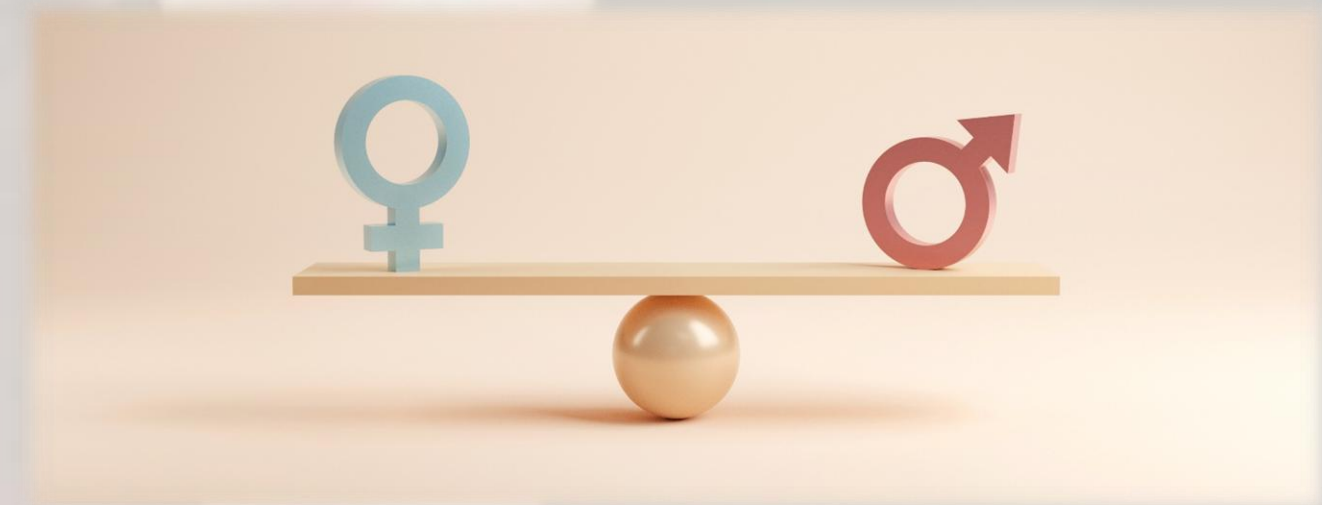
Verdecora procedió a la renovación de su **Plan de Igualdad**, con el firme propósito de garantizar la igualdad efectiva de oportunidades entre mujeres y hombres. Este nuevo plan articula una serie de objetivos estratégicos orientados a una gestión integral de la igualdad, la diversidad y la conciliación.

1. **Promover la igualdad de trato y oportunidades** a lo largo de todo el ciclo laboral, incluyendo los procesos de selección, contratación, promoción, formación y condiciones laborales generales. Se busca lograr una equidad salarial por trabajos de igual valor y desempeño.
2. **Garantizar la igualdad retributiva**, asegurando una remuneración equitativa para trabajos de igual valor y responsabilidad.
3. **Impulsar la conciliación de la vida personal, familiar y profesional**, fomentando la corresponsabilidad entre mujeres y hombres en el reparto de tareas.

Sobre estos principios rectores, el plan establece objetivos específicos, líneas de actuación concretas, personas responsables, indicadores de seguimiento y un calendario detallado, con el fin de intervenir eficazmente en las áreas identificadas como prioritarias:

- **Acceso / Selección:** Implementación de mecanismos que aseguren procesos de reclutamiento y selección justos e inclusivos.
- **Contratación:** Establecimiento de condiciones de igualdad en las fases de incorporación laboral.
- **Comunicación, imagen y lenguaje:** Establecer directrices para promover una comunicación inclusiva y libre de estereotipos.

- **Comunicación, imagen y lenguaje:** Establecer directrices para promover una comunicación inclusiva y libre de estereotipos.
- **Formación, desarrollo y proyección profesional:** Fomentar el acceso equitativo a oportunidades de crecimiento, aprendizaje continuo y avance en la trayectoria laboral.
- **Equilibrio entre la vida personal y profesional:** Establecer medidas que favorezcan la conciliación entre las responsabilidades laborales y familiares.
- **Política retributiva y estructura salarial:** Velar por la aplicación de principios de equidad en la política de compensación y en la configuración del sistema retributivo.
- **Prevención y actuación frente al acoso sexual o por razón de sexo:** Desarrollar mecanismos eficaces de prevención, detección y respuesta ante cualquier manifestación de acoso en el ámbito laboral.
- **Seguridad y salud en el trabajo:** Promover y mantener condiciones laborales que garanticen el bienestar físico, mental y emocional de toda la plantilla.



I g u a l d a d

Con la firma del II Plan de Igualdad, se han implementado una serie de medidas consensuadas dirigidas a mejorar la transparencia en los procesos de selección, incluyendo la información facilitada a las personas candidatas y la publicación de vacantes. Del mismo modo, se ha procedido a la actualización, revisión y difusión del protocolo de actuación frente al acoso sexual y por razón de sexo, reforzando así el compromiso con entornos laborales seguros y respetuosos.

Adicionalmente, el plan incorpora actuaciones específicas en materia retributiva con el objetivo de prevenir y corregir posibles desigualdades salariales, así como medidas orientadas a la formación, la promoción profesional, la sensibilización y la comunicación inclusiva.

Este II Plan de Igualdad se sustenta en el firme propósito de avanzar hacia una sociedad más justa y equilibrada. En este sentido, Verdecora reafirma su compromiso activo con la igualdad de género, colaborando en la adopción de políticas que contribuyan a erradicar las desigualdades estructurales y favorezcan un entorno laboral diverso, inclusivo y libre de discriminación.

A través de su Plan de Igualdad, Verdecora manifiesta de manera inequívoca su rechazo a cualquier forma de discriminación, ya sea por razón de género, origen étnico, creencias religiosas, estado civil, orientación sexual u otras circunstancias personales o sociales.

La política de promoción interna se basa exclusivamente en los principios de mérito y capacidad, definidos en función de los requisitos y competencias asociados a cada puesto, garantizando de este modo la igualdad de oportunidades en el desarrollo profesional.

La Dirección de Verdecora asume un firme compromiso con la implantación efectiva del Plan de Igualdad, promoviendo la implicación activa de toda la plantilla. Este compromiso se traduce en la voluntad de convertir dicho plan en una herramienta real de mejora del entorno laboral, potenciando las capacidades individuales y colectivas, con el objetivo último de favorecer tanto el bienestar del personal como el incremento de la productividad.

Para la elaboración del Plan, se ha llevado a cabo un diagnóstico riguroso que analiza la situación comparativa de mujeres y hombres en la organización. Este análisis ha permitido identificar áreas prioritarias de intervención y diseñar medidas específicas orientadas a corregir posibles desequilibrios..

Alcanzar una igualdad real y efectiva implica no solo eliminar cualquier forma de discriminación por razón de sexo —asegurando así la igualdad de trato—, sino también garantizar la igualdad de oportunidades en todos los ámbitos: acceso al empleo, contratación, condiciones laborales, formación, promoción profesional, retribución, conciliación de la vida personal, familiar y laboral, así como en materia de salud laboral.



Respeto de los derechos humanos

Fomentar un entorno que promueva el respeto a la dignidad humana, la diversidad y los derechos fundamentales constituye un pilar esencial para el adecuado desempeño de la organización. En este marco, el Plan de Igualdad de Verdecora garantiza la erradicación de cualquier manifestación de discriminación en el ámbito laboral. La cultura corporativa de Verdecora rechaza de manera categórica toda forma de discriminación, acoso, falta de respeto, explotación o prejuicio, independientemente de su origen, ya sea por razones de raza, religión, edad, género, condición física u otros aspectos personales.

El Grupo mantiene un firme compromiso con la legalidad, la ética y la transparencia en todas sus actividades, actuando con rigor y conforme a la normativa vigente. Este compromiso se materializa en un robusto sistema de cumplimiento, que incluye herramientas como el Código Ético o de Conducta, disponible en la web corporativa de Verdecora (www.verdecora.es). Estos instrumentos garantizan una actuación empresarial íntegra y alineada con principios legales y éticos.

Es relevante destacar que, durante el año 2025, no se ha producido ningún caso de vulneración de los derechos humanos en la organización, lo cual refleja el compromiso constante de Verdecora con el respeto integral a la dignidad y los derechos fundamentales de su plantilla.

Lucha contra la corrupción y el soborno

En Verdecora, se trabaja de manera proactiva en la identificación de posibles riesgos que pudieran comprometer la transparencia y la integridad de la compañía. El objetivo es prevenir cualquier consecuencia negativa, tanto a nivel económico como reputacional. En este sentido, se ha implementado el Protocolo y la Política de Cumplimiento Normativo y Buenas Prácticas Tributarias, los cuales establecen pautas precisas para una actuación profesional conforme en materias relativas al fraude, la corrupción y el soborno.

Esta política tiene como propósito implementar controles internos que prevengan incumplimientos fiscales, minimizando riesgos tributarios y estableciendo herramientas financieras para detectar y corregir posibles errores. Asimismo, establece estándares orientados a evitar futuros incumplimientos en materia tributaria. En Verdecora, también se sigue una práctica no escrita que prohíbe aceptar regalos de proveedores; en caso de que estos se reciban, se realizan sorteos para repartirlos entre los miembros del equipo.

El propósito de esta política es establecer controles internos que faciliten la prevención de incumplimientos fiscales, la mitigación de riesgos tributarios y la implementación de herramientas financieras adecuadas para identificar y corregir posibles errores. Del mismo modo, establece criterios orientados a prevenir futuras irregularidades en el ámbito tributario. Adicionalmente, en Verdecora se aplica una práctica no formalizada que desaconseja la aceptación de obsequios por parte de proveedores; en caso de que estos lleguen a recibirse, su reparto se realiza mediante sorteos entre los integrantes del equipo.

Lucha contra la corrupción y el soborno

La transparencia y la ética empresarial siguen constituyendo ejes esenciales en la gestión corporativa de Verdecora. En consonancia con su Plan Estratégico, la compañía se encuentra en proceso de implantación del Plan de Acción ESG (Environmental, Social, and Governance). Dicho plan contempla áreas clave como la sostenibilidad medioambiental, la responsabilidad social y el buen gobierno corporativo, reafirmando así el compromiso de Verdecora con una gestión ética y sostenible.

Esta iniciativa tiene como finalidad incorporar dichos principios en todos los ámbitos de la organización, fomentando una cultura empresarial sustentada en la responsabilidad y la innovación. A través de este enfoque, Verdecora no solo busca responder a las expectativas de sus grupos de interés, sino también ejercer un liderazgo ejemplar dentro de su sector, contribuyendo de manera activa al desarrollo de un modelo de negocio más equitativo, sostenible y comprometido con el entorno y la sociedad.



Compromiso con el desarrollo sostenible

Con el objetivo de generar un impacto positivo tanto en el ámbito interno como en su entorno, Verdecora impulsa el diseño y la implementación de iniciativas concretas orientadas a la protección del medio ambiente, al bienestar de su equipo humano y al fortalecimiento de sus políticas de transparencia y responsabilidad corporativa.

El compromiso social de Verdecora se manifiesta a través de una colaboración estrecha con sus grupos de interés, constituyendo un pilar fundamental dentro de su estrategia ESG. La compañía mantiene vínculos sólidos con las comunidades locales, aportando de manera activa al desarrollo sostenible de las mismas. En línea con esta misión, Verdecora participa de forma activa en la Asociación Española de Centros de Jardinería (AECJ).

La relación con los clientes y la comunidad local constituye un pilar fundamental para Verdecora, que emplea diversos canales, tales como su sitio web, redes sociales y medios de comunicación, con el fin de asegurar una comunicación continua y eficaz.

Con la mirada puesta en el futuro, Verdecora se ha trazado una meta ambiciosa para 2030: lograr que el 100% de sus plantas cuenten con certificación de origen y estén acompañadas de macetas que representen un compromiso con la sostenibilidad, siendo tanto recicladas como reciclables. Este objetivo no es solo un compromiso, sino una declaración de intenciones hacia un modelo más sostenible, donde cada acción representa una semilla plantada para asegurar el florecimiento continuo de un planeta más verde y consciente.

Compromiso con el desarrollo sostenible

Actualmente, Verdecora no cuenta con una política de compras que contemple la evaluación de la responsabilidad social y ambiental de sus proveedores. Sin embargo, la empresa prevé implementar sistemas de evaluación alineados con sus objetivos estratégicos para el año 2026. Este avance hacia la incorporación de criterios de sostenibilidad en los procesos de adquisición refleja el compromiso de Verdecora con la mejora continua y la adopción futura de prácticas empresariales más éticas.

Actualmente, Verdecora no cuenta con una política de compras que evalúe la responsabilidad social y ambiental de sus proveedores. Sin embargo, planea implementar sistemas alineados con sus objetivos estratégicos para 2025, evidenciando su compromiso con la mejora continua y la adopción de prácticas empresariales más responsables.

Este enfoque anticipado en la evaluación de proveedores evidencia el compromiso de Verdecora de superar las prácticas comerciales convencionales, estableciendo estándares superiores en materia de sostenibilidad y responsabilidad social.

Conforme se desarrollen e implementen estos sistemas, se prevé que la empresa fortalezca su posición de liderazgo como referente comprometido con la sostenibilidad en el sector de la jardinería y productos afines.



Consumidores (garantía de seguridad y compromiso ambiental)

En Verdecora, es motivo de satisfacción destacar que todos nuestros productos cuentan con instrucciones claras y detalladas que garantizan la seguridad de los consumidores.

Desde hace aproximadamente cinco años, hemos enfocado nuestros esfuerzos en el desarrollo de productos naturales que no solo respetan el medio ambiente, sino que también salvaguardan la salud de quienes los emplean. Este compromiso se manifiesta tanto en la calidad de nuestros productos como en nuestra decidida apuesta por fomentar prácticas comerciales éticas y sostenibles..

En materia de protección de datos, cumplimos con las disposiciones del RGPD mediante la contratación de un proveedor externo especializado. Esta medida asegura que nuestros procesos y servicios se administren de manera transparente y en estricto cumplimiento con la normativa vigente. Este enfoque preventivo nos permite conservar la confianza de nuestros clientes y reafirma nuestro compromiso con la seguridad y la privacidad de la información.

Atención individualizada y manejo de reclamaciones

En Verdecora, nos dedicamos a ofrecer un servicio al cliente de excelencia. Todas las reclamaciones recibidas son atendidas de manera personalizada en cada una de nuestras tiendas. Nuestro compromiso no se limita a escuchar las inquietudes de nuestros clientes, sino que también implica gestionar y dar seguimiento adecuado a cada reclamación, con el fin de asegurar su completa satisfacción y confianza en nuestra empresa.

Información fiscal

En materia fiscal, Verdecora se compromete a cumplir estrictamente con todas sus obligaciones tributarias conforme a la legislación fiscal española vigente. El beneficio antes de impuestos correspondiente al ejercicio 2025 asciende a 1.194.092 euros, con un impuesto sobre sociedades de (399.644 euros). Estos resultados reflejan una gestión financiera transparente y responsable. Cabe destacar que, durante el ejercicio 2025, Verdecora no ha recibido subvenciones destinadas a ayudas para la formación, lo que evidencia nuestra independencia financiera y el compromiso con el desarrollo interno de competencias y conocimientos. Este principio de transparencia y autenticidad está presente en todas nuestras prácticas corporativas.

El presente informe de información no financiera, integrado en el informe de gestión, ha sido elaborado conforme a los requisitos establecidos en la Ley 11/2018, de 28 de diciembre, relativa a la información no financiera y la diversidad.

Para su elaboración, se han seguido los principios y directrices contenidos en los Estándares GRI (Global Reporting Initiative) para la elaboración de informes de sostenibilidad, específicamente los correspondientes al año 2016.

Durante la elaboración de este informe, se ha puesto especial énfasis en la relevancia de la información presentada mediante la aplicación de un análisis de materialidad. Este procedimiento ha sido clave para determinar con precisión los contenidos incluidos en el documento. Los temas excluidos, ya sea por la ausencia de sistemas de información adecuados o por su escasa relevancia en el contexto del negocio de la Compañía, se encuentran debidamente justificados para asegurar una comprensión integral.

El análisis de materialidad se ha llevado a cabo considerando como referencia informes análogos de otras compañías del sector. Se han identificado los asuntos más relevantes para reflejar adecuadamente los impactos

económicos, ambientales, sociales de nuestra organización, así como aquellos que influyen en las decisiones de nuestros grupos de interés.

Esta información subraya nuestro compromiso con la transparencia y la adopción de prácticas sostenibles, en consonancia con las expectativas del entorno empresarial y la sociedad en general.

Ley 11/2018 de Información no Financiera

Este estado de información no financiera, integrado en el informe de gestión, cumple con los requisitos establecidos en la Ley 11/2018, de 28 de diciembre, y adopta de manera selectiva los Estándares GRI (2016), por lo que no constituye un informe plenamente conforme a GRI.

Se llevó a cabo un análisis de materialidad para determinar los contenidos relevantes conforme a la normativa, especificando los aspectos incluidos y justificando las exclusiones debido a la ausencia de sistemas de información adecuados o a su baja relevancia para la Compañía. Este análisis se fundamentó en informes análogos del sector, identificando los temas esenciales relacionados con los impactos económicos, ambientales y sociales, así como su incidencia en los grupos de interés.

- | | |
|-------------------------------------------|--------------------------------------------------|
| 205: Lucha contra la corrupción | 301: Materiales |
| 302: Energía | 303: Aguas y efluentes |
| 304: Biodiversidad | 305: Emisiones |
| 306: Residuos | 401: Empleo |
| 402: Relación trabajador-empresa | 403: Salud y seguridad en el trabajo |
| 404: Formación y educación | 405: Diversidad e igualdad de oportunidades |
| 406: No discriminación | 407: Libertad de asociación y negociación colec. |
| 408: Trabajo Infantil | 409: Trabajo forzoso u obligatorio |
| 412: Evaluación de los ddhh. | 413: Comunidades locales |
| 414: Evaluación social de los proveedores | |

Contenidos básicos	Página
Descripción del modelo de negocio	3
Marcos utilizados	11
Riesgos relacionados con el EINF	13

Cuestiones medioambientales	Página
Información detallada	15
Contaminación	18
Economía circular	19
Uso sostenible agua, materiales y energía	22
Cambio climático	25
Protección de la biodiversidad	26

Cuestiones sociales	Página
Empleo	38
Organización de trabajo	40
Salud de seguridad	41
Relaciones trabajador-empresa	42
Formación	43
Igualdad	44

Información sobre la sociedad	Página
Compromisos con el desarrollo sostenible	47
Subcontratación y proveedores	46-48
Consumidores	48

Respeto de los derechos humanos	Página
Los derechos humanos	46
Riesgos y medidas	46
Libertad	46
Discriminación	45
Trabajo forzoso e infantil	46

Lucha contra la corrupción y el soborno	Página
Prevención de corrupción y soborno	46
Prevención de blanqueo de capitales	49
Aportaciones a fundaciones	48

verdecora

Está en nuestra naturaleza.

